

The HIKVISION logo is presented within a red horizontal bar. The bar has a white diagonal stripe on the left side. The word "HIKVISION" is written in white, italicized, uppercase letters across the red background.

HIKVISION

**ネットワーク / デジタルビデオレコーダー
クイックスタートガイド**

法的情報

©2020 Hangzhou Hikvision Digital Technology Co. Ltd. がすべての権利を保有しています。

商標権について

HIKVISION およびその他の Hikvision の商標およびロゴは、さまざまな管轄区域における Hikvision の財産です。その他、記載されている商標およびロゴは、それぞれの所有者の財産です。

HDMI[®]: HDMI および HDMI High-Definition Multimedia Interface の用語、ならびに HDMI ロゴは、米国およびその他の国における HDMI Licensing Administrator, Inc. の商標または登録商標です。

法的免責事項

適用される法律が許す最大限の範囲において、本マニュアルおよび記載された製品、そのハードウェア、ソフトウェア、ファームウェアは、「有のまま」かつ「すべての欠陥および誤りを含む」状態で提供されています。Hikvision は、商品性、満足のいく品質、特定目的への適合性を含むがこれに限定されない、明示または黙示の保証を一切行いません。本製品の使用は、お客様ご自身の責任において行われるものとします。Hikvision がそのような損害や損失の可能性を知らされていたとしても、本製品の使用に関連し、特に事業利益の損失、事業の中断、またはデータの損失、システムの破損、文書の損失に対する損害など、契約違反、不法行為（過失を含む）、製品責任、またはその他のいづれに基づいても、いかなる特別、必然、付随的、間接損害についても、Hikvision がお客様に責任を負うことはないものとします。

お客様は、インターネットの性質上、固有のセキュリティリスクがあることを認め、Hikvision はサイバー攻撃、ハッカー攻撃、ウイルス感染、またはその他のインターネットセキュリティリスクに起因する異常動作、プライバシー漏洩またはその他の損害について一切の責任を負いません。ただし、Hikvision は必要に応じて適時に技術サポートを提供します。

お客様は、本製品をすべての適用法に従って使用することに同意し、お客様の使用が適用法に適合していることを確認する責任を負うものとします。特に、お客様は、パブリシティ権、知的財産権、データ保護およびその他のプライバシー権を含むがこれらに限定されない第三者の権利を侵害しない方法で本製品を使用する責任を負うものとします。お客様は、本製品を、大量破壊兵器の開発または製造、化学兵器または生物兵器の開発または製造、核爆発物または安全でない核燃料サイクルに関連する活動、あるいは人権侵害の支援を含む、禁止された最終用途に使用してはならないものとします。

本書と適用される法律の間に矛盾がある場合、後者が優先されます。

安全上のご注意

- すべてのパスワードおよびその他のセキュリティセッティングの適切な設定は、設置者および/またはエンドユーザーの責任です。
- プラグをコンセントにしっかりと差し込んでください。1つの電源アダプターに複数の機器を接続しないでください。アクセサリや周辺機器を接続したり取り外したりする前に、本機の電源を切ってください。
- 感電事故：メンテナンスの前に、すべての電源を切断してください。
- 本機は必ず接地されたコンセントに接続してください。
- コンセントは機器の近くに設置し、容易にアクセスできるようにしてください。
- ⚡ は危険物であることを示し、端子に接続された外部配線は、指導を受けた人が設置する必要があります。
- 本機を不安定な場所には絶対に設置しないでください。機器が落下して、重大な人身事故や死亡事故を引き起こす可能性があります。
- 入力電圧は IEC62368 の SELV (安全特別低電圧) および LPS (制限電圧) を満たす必要があります。
- 高い保護導体電流を実現! 電源に接続する前にアースに接続してください。
- 本機から万一、煙やにおい、異音がしたらすぐに電源を切り、電源ケーブルを抜いて、サービスセンターへご連絡ください。

- UPS と併用し、HDD はなるべく工場出荷時の推奨品を使用してください。
- 本機には、コイン/ボタン電池が使用されています。電池を飲み込むと、わずか 2 時間で体内に重度の火傷を負い、死に至る可能性があります。
- 本機は、お子様が居る可能性のある場所での使用には適していません。
- 注意：異なる種類の電池と交換した場合、爆発する危険性があります。
- 異なる種類の電池と交換すると、安全装置が無効になることがあります（例：一部のリチウム電池の場合）。
- バッテリーを火や高温のオープンに入れたり、機械的に押しつぶしたり、切断したりすると、爆発する恐れがあります。
- 爆発や引火性液体・気体の漏洩の恐れがあるため、極端に高温の場所に電池を放置しないでください。
- 電池を極端に低い気圧の場所に置くと、爆発したり、可燃性の液体やガスが漏れたりすることがありますのでご注意ください。
- 使用済みの電池は、説明書に従って廃棄してください
- ファンブレードやモーターに体の一部を近づけないでください。修理の際は、電源を切ってください。

予防と注意点

機器を接続し操作する前に、以下の注意事項をご確認ください。

- 本機は屋内専用です。風通しがよく、ほこりのない、液体のない環境に設置してください。
- レコーダーがラックや棚に正しく固定されていることを確認してください。落下などにより大きな衝撃を受けると、レコーダー内の精密電子機器を破損させる原因となります。
- 機器に水滴や水がかからないようにしてください。また、花瓶など、液体の入った物を機器の上に置かないでください。
- ろうそくなどの火を機器の上に置かないでください。
- 新聞紙、テーブルクロス、カーテンなどで換気口を覆い、換気を妨げないでください。ベッド、ソファ、敷物などの上に機器を置いて開口部を塞がないでください。
- 一部の機種では、AC 電源に接続するための端子が正しく配線されていることを確認してください。
- 一部の機種では、IT 配電システムへの接続を前提に設計されており、必要に応じて変更されています。
- 取扱説明書または使用説明書に記載されている電源のみを使用してください。
- 本機の USB ポートは、マウス、キーボード、USB メモリー、Wi-Fi ドングルの接続にのみ使用します。接続する機器の電流は 0.1A を超えてはなりません。
- 高温環境下（45℃～55℃）では、一部の電源アダプターの電源が低下することがあります。

電源

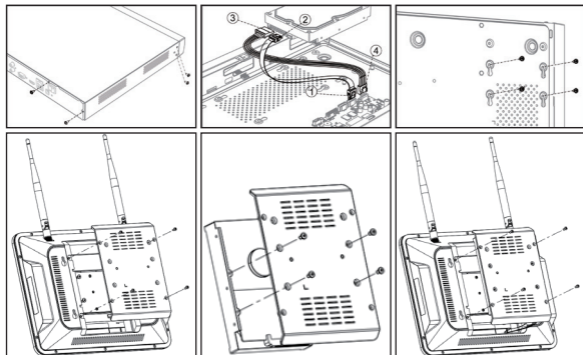
Wi-Fi 機器の場合、使用説明書に記載されている電源のみを使用してください。

標準	電源モデル	メーカー
ヨーロッパ	MSA-C2000iC12.0-24P-DE	MOSO POWER SUPPLY TECHNOLOGY CO.,LTD
	ADS-26FSG-12 12024EPG	SHENZHEN HONOR ELECTRONIC CO.,LTD
英国	MSA-C2000iC12.0-24P-GB	MOSO POWER SUPPLY TECHNOLOGY CO.,LTD
	ADS-26FSG-12 12024EPB	SHENZHEN HONOR ELECTRONIC CO.,LTD
	MSA-C2000iC12.0-24P-DE	MOSO POWER SUPPLY TECHNOLOGY CO.,LTD

注意

- 上記の電源リストは、EU 圏のみです。
- 電源のリストは予告なく変更されることがあります。

HDD の取り付け



スタートアップ

NVR/DVR の寿命を延ばすには、適切なスタートアップが重要です。

ステップ 1：電源プラグをコンセントに差し込む。

ステップ 2：電源ボタンを押す（機種によっては、電源ボタンがフロントパネルまたはリアパネルにある場合があります）。本機が起動し始めます。

本機の起動

起動前には操作はできません。初回アクセス時には、管理者パスワードを設定し、本機を起動する必要があります。また、Web ブラウザー、SADP、クライアントソフトウェアを使用して起動することもできます。

ステップ 1：**Create New Password** と **Confirm New Password** に同じパスワードを入力してください。

ステップ 2：オプションで、予約メール、Hik-Connect、セキュリティ質問、エクスポート GUID を設定し、将来的にパスワードの再設定ができるようにします。

ステップ 3：本機に接続されたネットワークカメラを起動するためのパスワードを設定します。

ステップ 4：**OK** ボタンをクリックするとパスワードが保存され、本機を起動します。

