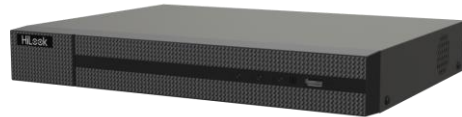


DVR-216U-M1/T

16チャンネル 5メガピクセル 1U H.265 DVR

■ 主要機能

- 16チャンネルと1HDD搭載の1U DVR
- エンコード能力: 4K/8MP @ 8fps、3K/5MP @ 12fps
- 最大32チャンネルのIPカメラ入力、各チャンネル最大8MP
- 5つの信号入力に対応 (HDTVI/AHD/CVI/CVBS/IP)
- 全チャンネル対応モーション検出技術
- 全チャンネル対応 HDTVI双方向オーディオ技術



スマート機能

- ディープラーニングに基づくモーション検出2.0の人物と車両のターゲット分類

圧縮と記録

- H.265 Pro+ ビデオ圧縮技術により、エンコード効率が向上し、データストレージコストを削減
- 8 MP@8 fps エンコード対応

ストレージと再生

- 1つのSATAインターフェース (1つのHDDあたり最大10TBの容量)
- 効率的な再生のためのスマート検索

ネットワーク & イーサネットアクセス

- HiLookVision & DDNS (ダイナミックドメインネームシステム) による簡単なネットワーク管理

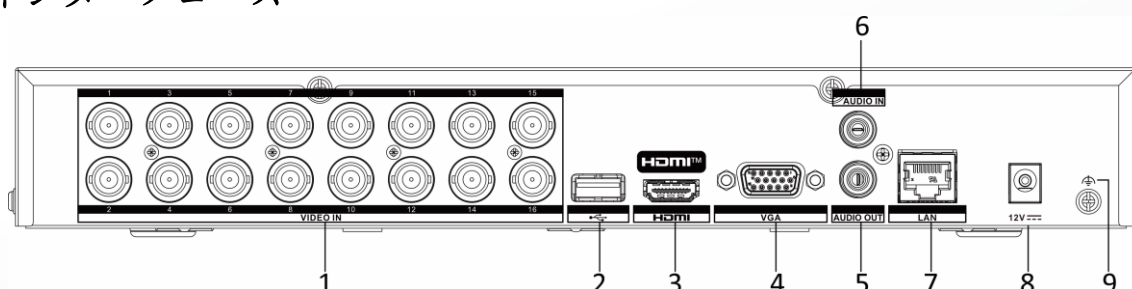
・仕様

モーション検出 2.0	
人間/車両分析	<p>ディープラーニングベースのモーション検出 2.0は、すべてのアナログチャンネルでデフォルトで有効化されています。人間と車両を分類し、葉や光などの物体による誤報を大幅に削減します。</p> <p>対象物やイベントの種類によるクイック検索に対応しています。</p>
ビデオ & オーディオ	
IPビデオ入力	<p>8チャンネル（最大24チャンネル）</p> <p>強化されたIPモード有効時:</p> <p>16チャンネル（最大32チャンネル）、各チャンネル最大4 Mbps</p> <p>最大8メガピクセルの解像度</p> <p>H.265+/H.265/H.264+/H.264対応IPカメラをサポート</p>
アナログビデオ入力	<p>16チャンネル</p> <p>BNCインターフェース（1.0 Vp-p、75 Ω）、コアクシトロン接続対応</p>
HDTVI入力	8 MP (3840 × 2160) @12/15 fps、3K(2960 × 1665)@25/20 fps、5 MP(2560 × 1944)@20 fps、4 MP(2560 × 1440)@25/30 fps、1080P@25/30 fps、720P@25/30 fps
AHD入力	5MP (2560 × 1944) @20fps、4MP (2560 × 1440) @25/30fps、1080P@25/30fps、720P@25/30fps
HDCVI入力	8 MP (3840 × 2160) @12/15 fps、3K (2880×1620) @25/20fps、5 MP (2592 × 1944) @20 fps、4 MP (2560 × 1440) @25/30 fps、1080P@25/30 fps、720P@25/30fps
CVBS入力	PAL/NTSC
HDMI出力	1チャンネル、4K (3840 × 2160)/30Hz、2K (2560 × 1440)/60Hz、1920 × 1080/60Hz、1280 × 1024/60Hz、1280 × 720/60Hz
VGA出力	1チャンネル、1920 × 1080/60Hz、1280 × 1024/60Hz、1280 × 720/60Hz
オーディオ入力	<p>1チャンネル、RCA（2.0 Vp-p、1 KΩ）</p> <p>16チャンネル（同軸ケーブル経由）</p>
ビデオ出力モード	HDMI/VGA同時出力
オーディオ出力	1チャンネル、RCA（リニア、1 KΩ）
双方向オーディオ	1チャンネル、RCA（2.0 Vp-p、1 KΩ）（オーディオ入力を使用）
同期再生	16チャンネル
録音	
ビデオ圧縮	H.265 Pro+/H.265 Pro/H.265/H.264+/H.264
エンコード解像度	8メガピクセル/5メガピクセル/3K/4メガピクセル/3メガピクセル/1080p/720p/WD1/4CIF/VGA/CIF

フレームレート	<p>メインストリーム:</p> <p>8 MP@8 fps/3K@12 fps/5 MP@12 fps/4 MP@15 fps/8 MP Lite@15 fps/3 MP@18 fps 1080p/720p/WD1/4CIF/VGA/CIF@25 fps (P)/30 fps (N)</p> <p>サブストリーム:</p> <p>WD1/4CIF/CIF@25 fps (P)/30 fps (N)</p>
動画ビットレート	32 Kbps ~ 10 Mbps
デュアルストリーム	対応
ストリームタイプ	ビデオ、ビデオとオーディオ
音声圧縮	G.711u
オーディオビットレート	64 Kbps

ネットワーク	
総帯域幅	128 Mbps
リモート接続	128
ネットワークプロトコル	TCP/IP、PPPoE、DHCP、HiLookVision、DNS、DDNS、NTP、SADP、NFS、iSCSI、UPnP™、HTTPS、ONVIF
ネットワークインターフェース	1、RJ45 10/100/1000 Mbps 自動適応イーサネットインターフェース
Wi-Fi	USBインターフェース経由のWi-Fi DongleでWi-Fiネットワークに接続可能
補助インターフェース	
SATA	1つのSATAインターフェース
容量	各ディスクあたり最大10 TBの容量
USB インターフェース	前面パネル: 1 × USB 2.0 背面パネル: 1 × USB 2.0
全般	
電源	12 VDC、3.33 A
消費電力	≤ 40 W (HDD非搭載時)
動作温度	-10 °C ~ +55 °C (+14 °F ~ +131 °F)
動作湿度	10% ~ 90%
寸法 (幅 × 奥行 × 高さ)	319 × 237 × 48 mm (12.6 × 9.3 × 1.9 インチ)
重量	≤ 2 kg (HDD不含、4.4 ポンド)

・物理インターフェース

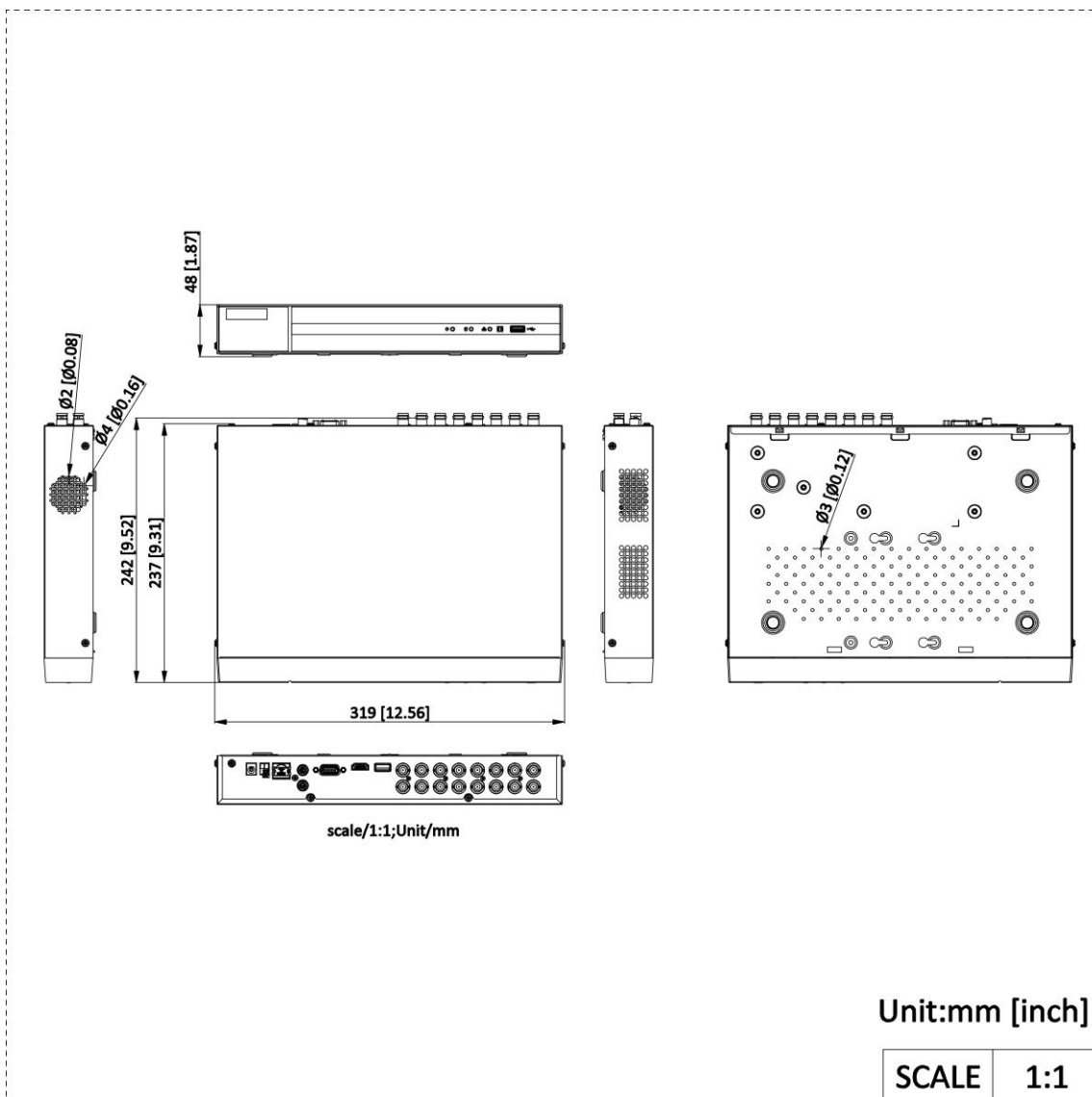


なし	説明	なし	説明
1	ビデオ入力	6	オーディオ入力
2	USBインターフェース	7	LAN ネットワークインターフェース
3	HDMIインターフェース	8	12V DC電源入力
4	VGAインターフェース	9	GND
5	オーディオ出力		

・対応モデル

HL-DVR-216U-M1/T

■寸法



See Far, Go Further



www.hikvision.com
support@hikvision.com



© Hangzhou Hikvision Digital Technology Co., Ltd. Unless otherwise agreed, Hikvision makes no warranties, express or implied. We reserve the right to introduce modifications without notice.

HiLook