



HiLook

高性能、最適なプライス

2025



HiLook

さらなる高性能をお求めですか？
HiLook にお任せください

HiLook は、ネットワークカメラ、バックエンド製品など、ユーザーフレンドリーで信頼性の高い高性能製品を中小規模のプロジェクトに提供することを目的としています。最新のビデオ管理ソフトウェア『HiLook』を使用して、PC・モバイルの両方から HiLook デバイスを一元管理できます。HiLook は、多様なニーズに応えるソリューションを展開しています。

コンテンツ

- 01 ビデオセキュリティのハイライト
- 05 ビデオセキュリティ – IP
- 16 ビデオセキュリティ – Turbo HD

ビデオセキュリティ ハイライト

スマートハイブリッドライト

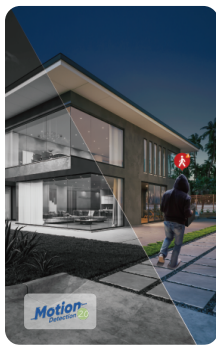
スマートハイブリッドライトを搭載したカメラは、3つの補助照明モードを提供します。IR、ホワイトライト、スマートモード。スマートモードでは、イベントがトリガされるまで赤外線が維持され、その時点で白色のライトが点灯してカラーイメージングが有効になります。



IR モード



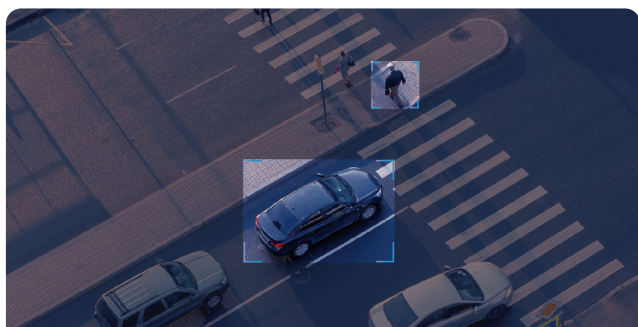
ホワイトライトモード



スマートモード

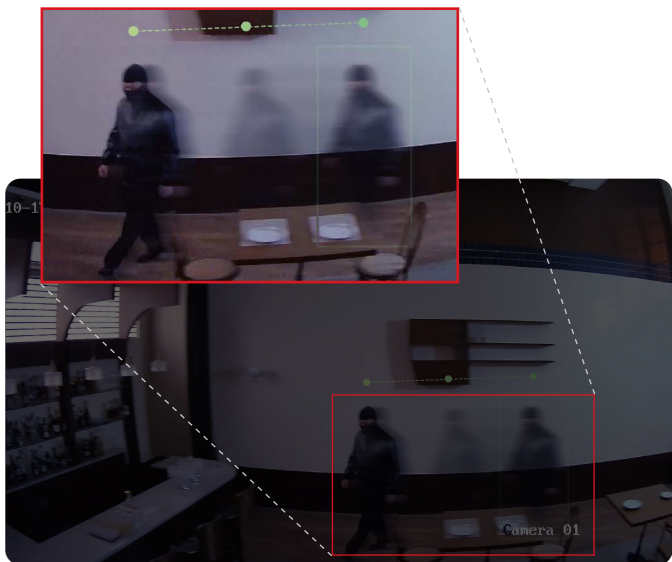
モーション検知 2.0

モーション検知 2.0 は、人や車両などのターゲット分類によって検出精度を強化します。HiLook 製品は、人や車の重要な物体を素早く認識し、効率を向上させることができます。



自動追跡ライト

自動トラッキングライトを使用すると、HiLook PT カメラをパンしたりチルトしたりして、ターゲットが常に視野内にあるようにします。常に被写体をフレーム内に捉え、鮮明にフォーカスします。



ビデオセキュリティ ハイライト

PT

HiLook アプリで、リモートから柔軟にカメラ角度を調整可能です。



双方向オーディオ

双方向オーディオにより、リアルタイムの通信が可能になり、限界を突破できます。



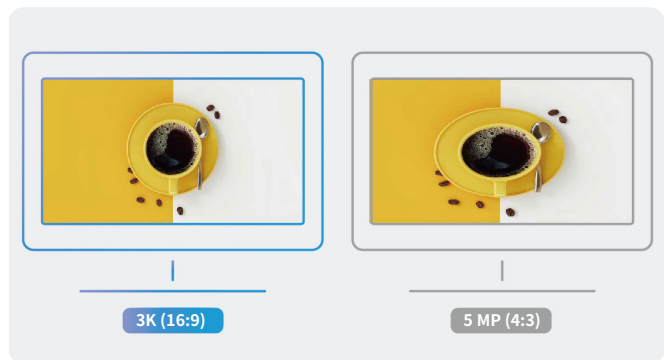
ライブガード

リアルタイムの視覚および音声警告によるプロアクティブな保護。



3K 解像度

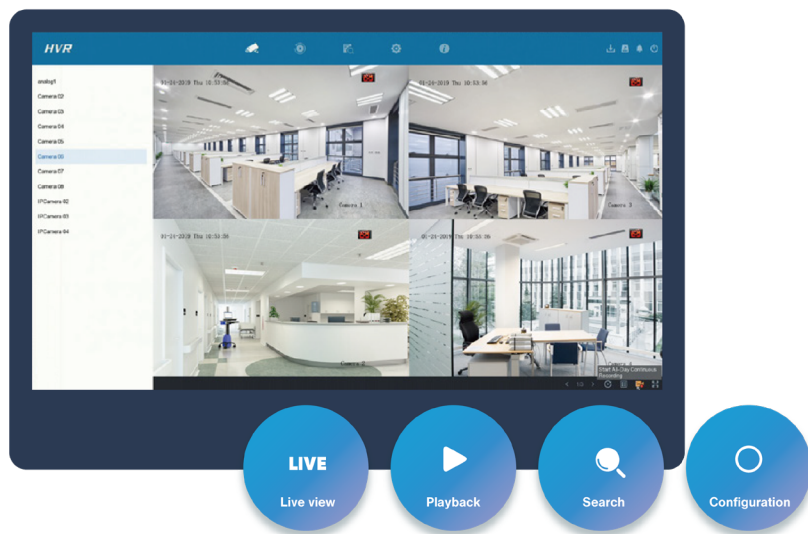
3K (16:9) の高精細映像で、歪みのない臨場感あふれるビジュアル体験を実現。



ビデオセキュリティ – EUI

簡単で効率的なユーザーインターフェイス

4つの主要モジュールのみを備えたシンプルな設計で、ユーザーにとっても直感的で使いやすいUIになっています。



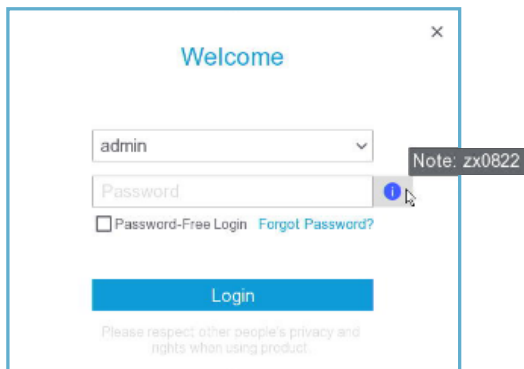
新規スタートアップウィザード

HiLook NVR および DVR の新しい起動ウィザードをロック解除します。
完了には5つのステップしかかかりません。

地域の選択 – パスワードの設定 – 自動設定 – HiLook 設定 – パスワードの回復方法の
設定と有効化が完了しました。



パスワードの取得とリセット方法



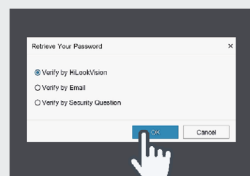
パスワードを取得する前に、ログインインターフェースのパスワードヒントを使用してパスワードを呼び出すようにしてください。感嘆符アイコンにマウスを合わせると、ヒントが表示されます。

それでもパスワードを思い出せない場合は、以下の3つの方法でパスワードを取得してリセットしてください。

01 HiLook アプリ

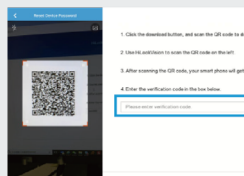
01

選択
「HiLook で確認」



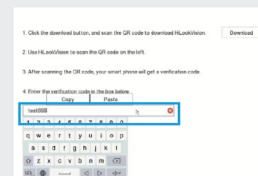
02

GUI で QR コードをスキャンして、
認証コードを取得します



03

確認コードを入力し、パスワードを
リセットします

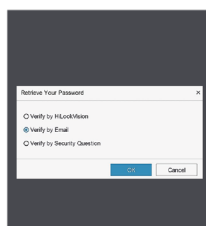


ヒント：HiLook アカウントは事前にデバイスとバインドする必要がありますので、アクティベーション中にデバイスを HiLook アプリアカウントとバインドすることを強くお勧めします。

02 E メール

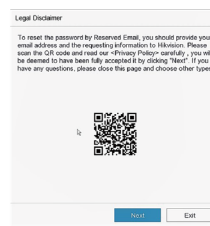
01

選択
「メールで確認」



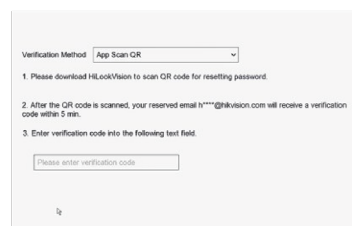
02

「プライバシーポリシー」を読み、
受け入れる



03

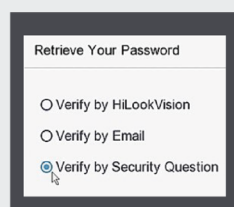
確認コードを入力し、パスワードを
リセットします



03 セキュリティに 関する質問

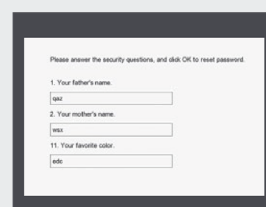
01

「セキュリティ質問で確認」を
選択してください。



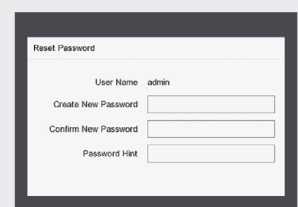
02

セキュリティの質問に答える



03

新しいパスワードとパスワードの
ヒントを設定する





ビデオセキュリティ ティ – IP

HiLook IP カメラは、実用的なセキュリティソリューションを提供します。スマートハイブリッドライトは、柔軟な照明モードを提供します。モーション検知 2.0 は人と車両を識別し、双方向オーディオは明確なコミュニケーションを可能にします。

Wi-Fi モデルは、簡単な設置とカメラから NVR への迅速な接続を提供します。電力とデータ用の PoE ケーブルにより、複雑な IP 設定を簡素化します。

NVR は、信頼性の高い映像録画と管理により、スムーズなライブビューと快適な再生を実現します。

ビデオセキュリティ - IP

Value シリーズ



Smart Hybrid Light Two-Way Audio

IPC-B460HAD-LUF/SL

- ・ 6 MP 解像度の高品質画像
- ・ 人および車両検出
- ・ ストロボライトとオーディオアラーム
- ・ 最大 512GB のオンボードストレージ (SD カードスロット)
- ・ 視野



Smart Hybrid Light Two-Way Audio

IPC-B480HAD-LUF/SL

- ・ 8 MP 解像度の高品質画像
- ・ 人および車両検出
- ・ ストロボライトとオーディオアラーム
- ・ 最大 512GB のオンボードストレージ (SD カードスロット)
- ・ 視野



Smart Hybrid Light Two-Way Audio

IPC-T260HAD-LUF/SL

- ・ 6 MP 解像度の高品質画像
- ・ 人および車両検出
- ・ ストロボライトとオーディオアラーム
- ・ 最大 512GB のオンボードストレージ (SD カードスロット)
- ・ 視野



Smart Hybrid Light Two-Way Audio

IPC-B460HAD-LUF/SRB

- ・ 6 MP 解像度の高品質画像
- ・ 人および車両検出
- ・ ストロボライトとオーディオアラーム
- ・ 最大 512GB のオンボードストレージ (SD カードスロット)
- ・ 視野角 180°



Smart Hybrid Light Two-Way Audio

IPC-B480HAD-LUF/SRB

- ・ 8 MP 解像度の高品質画像
- ・ 人および車両検出
- ・ ストロボライトとオーディオアラーム
- ・ 最大 512GB のオンボードストレージ (SD カードスロット)
- ・ 視野



Smart Hybrid Light Two-Way Audio

IPC-T280HAD-LUF/SL

- ・ 8 MP 解像度の高品質画像
- ・ 人および車両検出
- ・ ストロボライトとオーディオアラーム
- ・ 最大 512GB のオンボードストレージ (SD カードスロット)
- ・ 視野



Smart Hybrid Light Two-Way Audio

IPC-T260HAD-LUF/SRB

- ・ 6 MP 解像度の高品質画像
- ・ 人および車両検出
- ・ ストロボライトとオーディオアラーム
- ・ 最大 512GB のオンボードストレージ (SD カードスロット)
- ・ 視野



Smart Hybrid Light Two-Way Audio

IPC-T280HAD-LUF/SRB

- ・ 8 MP 解像度の高品質画像
- ・ 人および車両検出
- ・ ストロボライトとオーディオアラーム
- ・ 最大 512GB のオンボードストレージ (SD カードスロット)
- ・ 視野



Smart Hybrid Light Two-Way Audio

IPC-B140HA-LUFC/SL

- ・ 4 MP 解像度の高品質画像
- ・ 人物検知
- ・ 高効率 H.265+ 圧縮テクノロジー
- ・ 内蔵双方向オーディオ
- ・ スマートハイブリッドライト
- ・ 最大 512GB のオンボードストレージ (SD カードスロット)
- ・ 防水、防塵 (IP67)



Smart Hybrid Light Two-Way Audio

IPC-T240HA-LUFC/SL

- ・ 4 MP 解像度の高品質画像
- ・ 人物検知
- ・ 高効率 H.265+ 圧縮テクノロジー
- ・ スマートハイブリッドライト
- ・ 内蔵双方向オーディオ
- ・ 最大 512GB のオンボードストレージ (SD カードスロット)
- ・ 防水、防塵 (IP67)



Smart Hybrid Light Two-Way Audio

IPC-T280HA-LUF/SL

- ・ 8 MP 解像度の高品質画像
- ・ 人および車両検出
- ・ スマートハイブリッドライト
- ・ 高効率 H.265+ 圧縮テクノロジー
- ・ 最大 512GB のオンボードストレージ (SD カードスロット)
- ・ 内蔵双方向オーディオ
- ・ 防水、防塵 (IP67)



Smart Hybrid Light Two-Way Audio

IPC-T220HA-LUFC/SL

- ・ 2 MP 解像度の高品質画像
- ・ 人物検知
- ・ 高効率 H.265+ 圧縮テクノロジー
- ・ スマートハイブリッドライト
- ・ 内蔵双方向オーディオ
- ・ 防水、防塵 (IP67)

ビデオセキュリティ - IP

Value シリーズ



Smart Hybrid Light Two-Way Audio

IPC-B120HA-LUF/SL

- ・ 2 MP 解像度の高品質画像
- ・ 人物検知
- ・ 高効率 H.265+ 圧縮テクノロジー
- ・ 内蔵双方向オーディオ
- ・ スマートハイブリッドライト
- ・ 防水、防塵 (IP67)



Smart Hybrid Light Two-Way Audio

IPC-T260HA-LUF/SL

- ・ 6 MP 解像度の高品質画像
- ・ 人および車両検出
- ・ スマートハイブリッドライト
- ・ 高効率 H.265+ 圧縮テクノロジー
- ・ 最大 512GB のオンボードストレージ (SD カードスロット)
- ・ 内蔵双方向オーディオ
- ・ 防水、防塵 (IP67)



Smart Hybrid Light Two-Way Audio

IPC-T220HA-LUF/SL

- ・ 2 MP 解像度の高品質画像
- ・ 人および車両検出
- ・ スマートハイブリッドライト
- ・ 高効率 H.265+ 圧縮テクノロジー
- ・ 最大 512GB のオンボードストレージ (SD カードスロット)
- ・ 内蔵双方向オーディオ
- ・ 防水、防塵 (IP67)



Smart Hybrid Light Two-Way Audio

IPC-T240HA-LUF/SL

- ・ 4 MP 解像度の高品質画像
- ・ 人および車両検出
- ・ スマートハイブリッドライト
- ・ 高効率 H.265+ 圧縮テクノロジー
- ・ 最大 512GB のオンボードストレージ (SD カードスロット)
- ・ 内蔵双方向オーディオ
- ・ 防水、防塵 (IP67)



Smart Hybrid Light Two-Way Audio

IPC-B460HA-LUF/SL

- ・ 6 MP 解像度の高品質画像
- ・ 人および車両検出
- ・ スマートハイブリッドライト
- ・ 高効率 H.265+ 圧縮テクノロジー
- ・ 最大 512GB のオンボードストレージ (SD カードスロット)
- ・ 内蔵双方向オーディオ
- ・ 防水、防塵 (IP67)



Smart Hybrid Light Two-Way Audio

IPC-B480HA-LUF/SL

- ・ 8 MP 解像度の高品質画像
- ・ 人および車両検出
- ・ スマートハイブリッドライト
- ・ 高効率 H.265+ 圧縮テクノロジー
- ・ 最大 512GB のオンボードストレージ (SD カードスロット)
- ・ 内蔵双方向オーディオ
- ・ 防水、防塵 (IP67)



Smart Hybrid Light Two-Way Audio

IPC-B160HA-LUF/SL

- ・ 6 MP 解像度の高品質画像
- ・ 人および車両検出
- ・ スマートハイブリッドライト
- ・ 高効率 H.265+ 圧縮テクノロジー
- ・ 最大 512GB のオンボードストレージ (SD カードスロット)
- ・ 内蔵双方向オーディオ
- ・ 防水、防塵 (IP67)



Smart Hybrid Light Two-Way Audio

IPC-B180HA-LUF/SL

- ・ 8 MP 解像度の高品質画像
- ・ 人および車両検出
- ・ スマートハイブリッドライト
- ・ 高効率 H.265+ 圧縮テクノロジー
- ・ 最大 512GB のオンボードストレージ (SD カードスロット)
- ・ 内蔵双方向オーディオ
- ・ 防水、防塵 (IP67)



Smart Hybrid Light Two-Way Audio

IPC-B420HA-LUF/SL

- ・ 2 MP 解像度の高品質画像
- ・ 人および車両検出
- ・ スマートハイブリッドライト
- ・ 高効率 H.265+ 圧縮テクノロジー
- ・ 最大 512GB のオンボードストレージ (SD カードスロット)
- ・ 内蔵双方向オーディオ
- ・ 防水、防塵 (IP67)



Smart Hybrid Light Two-Way Audio

IPC-B120HA-LUF/SL

- ・ 2 MP 解像度の高品質画像
- ・ 人および車両検出
- ・ スマートハイブリッドライト
- ・ 高効率 H.265+ 圧縮テクノロジー
- ・ 最大 512GB のオンボードストレージ (SD カードスロット)
- ・ 内蔵双方向オーディオ
- ・ 防水、防塵 (IP67)



Smart Hybrid Light Two-Way Audio

IPC-B140HA-LUF/SL

- ・ 4 MP 解像度の高品質画像
- ・ 人および車両検出
- ・ スマートハイブリッドライト
- ・ 高効率 H.265+ 圧縮テクノロジー
- ・ 最大 512GB のオンボードストレージ (SD カードスロット)
- ・ 内蔵双方向オーディオ
- ・ 防水、防塵 (IP67)



Smart Hybrid Light Two-Way Audio

IPC-B440HA-LUF/SL

- ・ 4 MP 解像度の高品質画像
- ・ 人および車両検出
- ・ スマートハイブリッドライト
- ・ 高効率 H.265+ 圧縮テクノロジー
- ・ 最大 512GB のオンボードストレージ (SD カードスロット)
- ・ 内蔵双方向オーディオ
- ・ 防水、防塵 (IP67)

ビデオセキュリティ - IP

Value シリーズ



IPC-B620HA-LZU/SL

- ・ 2 MP 解像度の高品質画像
- ・ 人および車両検出
- ・ DWDR テクノロジーで強い逆光でもクリアな画像
- ・ 高効率 H.265+ 圧縮テクノロジー
- ・ 最大 512GB のオンボードストレージ (SD カードスロット)
- ・ 2.8 ~ 12mm のモーター駆動可変焦点レンズにより、設置・監視が簡単です
- ・ 防水、防塵 (IP67)



IPC-B660HA-LZU/SL

- ・ 6 MP 解像度の高品質画像
- ・ 人および車両検出
- ・ 120dB WDR 技術により、強い逆光環境でもクリアな映像を提供する
- ・ 高効率 H.265+ 圧縮テクノロジー
- ・ 最大 512GB のオンボードストレージ (SD カードスロット)
- ・ 2.8 ~ 12mm のモーター駆動可変焦点レンズにより、設置・監視が簡単です
- ・ 防水、防塵 (IP67)



IPC-B640HA-LZU/SL

- ・ 4 MP 解像度の高品質画像
- ・ 人および車両検出
- ・ 120dB WDR 技術により、強い逆光環境でもクリアな映像を提供する
- ・ 高効率 H.265+ 圧縮テクノロジー
- ・ 最大 512GB のオンボードストレージ (SD カードスロット)
- ・ 2.8 ~ 12mm のモーター駆動可変焦点レンズにより、設置・監視が簡単です
- ・ 防水、防塵 (IP67)



IPC-D140HA-LUC

- ・ 4 MP 解像度の高品質画像
- ・ 人物検知
- ・ 高効率 H.265+ 圧縮テクノロジー
- ・ スマートハイブリッドライト
- ・ 内蔵双方向オーディオ
- ・ -F モデルは、最大 512GB (SD カードスロット) のオンボードストレージをサポート



IPC-D140HA-LUFC

- ・ 4 MP 解像度の高品質画像
- ・ 人物検知
- ・ 高効率 H.265+ 圧縮テクノロジー
- ・ スマートハイブリッドライト
- ・ 内蔵双方向オーディオ
- ・ -F モデルは、最大 512GB (SD カードスロット) のオンボードストレージをサポート



IPC-D120HA-LUFC

- ・ 2 MP 解像度の高品質画像
- ・ 人物検知
- ・ 高効率 H.265+ 圧縮テクノロジー
- ・ スマートハイブリッドライト
- ・ 内蔵双方向オーディオ
- ・ -F モデルは、最大 512GB (SD カードスロット) のオンボードストレージをサポート



IPC-B140HA-LUFC

- ・ 4 MP 解像度の高品質画像
- ・ 人物検知
- ・ 高効率 H.265+ 圧縮テクノロジー
- ・ スマートハイブリッドライト
- ・ 内蔵双方向オーディオ
- ・ -F モデルは、最大 512GB (SD カードスロット) のオンボードストレージをサポート
- ・ 防水、防塵 (IP67)



IPC-B120HA-LUC

- ・ 2 MP 解像度の高品質画像
- ・ 人物検知
- ・ 高効率 H.265+ 圧縮テクノロジー
- ・ スマートハイブリッドライト
- ・ 内蔵双方向オーディオ
- ・ 防水、防塵 (IP67)



IPC-B140HA-LUC

- ・ 4 MP 解像度の高品質画像
- ・ 人物検知
- ・ 高効率 H.265+ 圧縮テクノロジー
- ・ スマートハイブリッドライト
- ・ 内蔵双方向オーディオ
- ・ -F モデルは、最大 512GB (SD カードスロット) のオンボードストレージをサポート
- ・ 防水、防塵 (IP67)



IPC-T220HA-LUFC

- ・ 2 MP 解像度の高品質画像
- ・ 人物検知
- ・ 高効率 H.265+ 圧縮テクノロジー
- ・ スマートハイブリッドライト
- ・ 内蔵双方向オーディオ
- ・ 最大 512GB のオンボードストレージ (SD カードスロット)
- ・ 防水、防塵 (IP67)



IPC-B120HA-LUFC

- ・ 2 MP 解像度の高品質画像
- ・ 人物検知
- ・ 高効率 H.265+ 圧縮テクノロジー
- ・ スマートハイブリッドライト
- ・ 内蔵双方向オーディオ
- ・ 防水、防塵 (IP67)



IPC-T220HA-LUC

- ・ 2 MP 解像度の高品質画像
- ・ 人物検知
- ・ 高効率 H.265+ 圧縮テクノロジー
- ・ スマートハイブリッドライト
- ・ 内蔵双方向オーディオ
- ・ 防水、防塵 (IP67)

ビデオセキュリティ - IP

Value シリーズ



IPC-D120HA-LUC

- ・ 2 MP 解像度の高品質画像
- ・ 人物検知
- ・ 高効率 H.265+ 圧縮テクノロジー
- ・ スマートハイブリッドライト
- ・ 内蔵双方向オーディオ
- ・ -F モデルは、最大 512GB (SD カードスロット) のオンボードストレージをサポート



IPC-T240HA-LUFC

- ・ 4 MP 解像度の高品質画像
- ・ 人物検知
- ・ 高効率 H.265+ 圧縮テクノロジー
- ・ スマートハイブリッドライト
- ・ 内蔵双方向オーディオ
- ・ -F モデルは、最大 512GB (SD カードスロット) のオンボードストレージをサポート
- ・ 防水、防塵 (IP67)



IPC-T240HA-LUC

- ・ 4 MP 解像度の高品質画像
- ・ 人物検知
- ・ 高効率 H.265+ 圧縮テクノロジー
- ・ スマートハイブリッドライト
- ・ 内蔵双方向オーディオ
- ・ -F モデルは、最大 512GB (SD カードスロット) のオンボードストレージをサポート
- ・ 防水、防塵 (IP67)



IPC-D640HA-LZU

- ・ 4 MP 解像度の高品質画像
- ・ 人および車両検出
- ・ 高効率 H.265+ 圧縮テクノロジー
- ・ 最大 512GB のオンボードストレージ (SD カードスロット)
- ・ 内蔵双方向オーディオ
- ・ 2.8 ~ 12mm のモーター駆動可変焦点レンズにより、設置・監視が簡単です
- ・ 防水、防塵 (IP67)、耐衝撃性 (IK10)



IPC-B640HA-LZU

- ・ 4 MP 解像度の高品質画像
- ・ 人および車両検出
- ・ 2.8 ~ 12mm のモーター駆動可変焦点レンズにより、設置・監視が簡単です
- ・ 最大 512GB のオンボードストレージ (SD カードスロット)
- ・ 高効率 H.265+ 圧縮テクノロジー
- ・ 防水、防塵 (IP67)
- ・ 内蔵双方向オーディオ



IPC-D620HA-LZU

- ・ 2 MP 解像度の高品質画像
- ・ 人および車両検出
- ・ 高効率 H.265+ 圧縮テクノロジー
- ・ 最大 512GB のオンボードストレージ (SD カードスロット)
- ・ 内蔵双方向オーディオ
- ・ 2.8 ~ 12mm のモーター駆動可変焦点レンズにより、設置・監視が簡単です
- ・ 防水、防塵 (IP67)、耐衝撃性 (IK10)



IPC-D140HA-LU

- ・ 4 MP 解像度の高品質画像
- ・ 人および車両検出
- ・ スマートハイブリッドライト
- ・ 内蔵双方向オーディオ
- ・ 耐水性、耐塵性 (IP67)、耐破壊性 (IK10)
- ・ 高効率 H.265+ 圧縮テクノロジー



IPC-B140HA-LU

- ・ 4 MP 解像度の高品質画像
- ・ 人および車両検出
- ・ スマートハイブリッドライト
- ・ 内蔵双方向オーディオ
- ・ 防水、防塵 (IP67)
- ・ 高効率 H.265+ 圧縮テクノロジー



IPC-D120HA-LU

- ・ 2 MP 解像度の高品質画像
- ・ 人および車両検出
- ・ スマートハイブリッドライト
- ・ 内蔵双方向オーディオ
- ・ 耐水性、耐塵性 (IP67)、耐破壊性 (IK10)
- ・ 高効率 H.265+ 圧縮テクノロジー



IPC-B120HA-LU

- ・ 2 MP 解像度の高品質画像
- ・ 人および車両検出
- ・ スマートハイブリッドライト
- ・ 内蔵双方向オーディオ
- ・ 防水、防塵 (IP67)
- ・ 高効率 H.265+ 圧縮テクノロジー



IPC-B440HA-LU

- ・ 4 MP 解像度の高品質画像
- ・ 人および車両検出
- ・ スマートハイブリッドライト
- ・ 内蔵双方向オーディオ
- ・ 防水、防塵 (IP67)
- ・ 高効率 H.265+ 圧縮テクノロジー



IPC-T240HA-LU

- ・ 4 MP 解像度の高品質画像
- ・ 人および車両検出
- ・ スマートハイブリッドライト
- ・ 内蔵双方向オーディオ
- ・ 防水、防塵 (IP67)
- ・ 高効率 H.265+ 圧縮テクノロジー

ビデオセキュリティ - IP

Value シリーズ



IPC-B620HA-LZU

- ・ 2 MP 解像度の高品質画像
- ・ 人および車両検出
- ・ DWDRテクノロジーで強い逆光でもクリアな画像
- ・ 高効率 H.265+ 圧縮テクノロジー
- ・ 最大 512GB のオンボードストレージ (SD カードスロット)
- ・ 内蔵双方向オーディオ
- ・ 2.8 ~ 12mm のモーター駆動可変焦点レンズにより、設置・監視が簡単です
- ・ 防水、防塵 (IP67)



IPC-B620HA-Z

- ・ 2 MP 解像度の高品質画像
- ・ 人および車両検出
- ・ 2.8 ~ 12mm のモーター駆動可変焦点レンズにより、設置・監視が簡単です
- ・ 最大 128GB を保存可能な SD カードスロット
- ・ 防水、防塵 (IP67)
- ・ EXIR 2.0: ロングレンジの高性能赤外線テクノロジー
- ・ 高効率 H.265+ 圧縮テクノロジー



IPC-B640HA-Z

- ・ 4 MP 解像度の高品質画像
- ・ 人および車両検出
- ・ 2.8 ~ 12mm のモーター駆動可変焦点レンズにより、設置・監視が簡単です
- ・ 最大 128GB を保存可能な SD カードスロット
- ・ 防水、防塵 (IP67)
- ・ EXIR 2.0: ロングレンジの高性能赤外線テクノロジー
- ・ 高効率 H.265+ 圧縮テクノロジー



IPC-T220HA-LU

- ・ 2 MP 解像度の高品質画像
- ・ 人および車両検出
- ・ スマートハイブリッドライト
- ・ 内蔵双方向オーディオ
- ・ 防水、防塵 (IP67)
- ・ 高効率 H.265+ 圧縮テクノロジー



IPC-B420HA-LU

- ・ 2 MP 解像度の高品質画像
- ・ 人および車両検出
- ・ スマートハイブリッドライト
- ・ 内蔵双方向オーディオ
- ・ 防水、防塵 (IP67)
- ・ 高効率 H.265+ 圧縮テクノロジー



IPC-T220HA-UC

- ・ 2 MP 解像度の高品質画像
- ・ 人物検知
- ・ 内蔵双方向オーディオ
- ・ 防水、防塵 (IP67)
- ・ PoE 給電に対応し、設置が容易です



IPC-B121H-C

- ・ 2 MP 解像度の高品質画像
- ・ 防水、防塵 (IP67)
- ・ PoE 給電に対応し、設置が容易です



IPC-B120HA-UC

- ・ 2 MP 解像度の高品質画像
- ・ 人物検知
- ・ 内蔵双方向オーディオ
- ・ 防水、防塵 (IP67)
- ・ PoE 給電に対応し、設置が容易です



IPC-T221H-C

- ・ 2 MP 解像度の高品質画像
- ・ 防水、防塵 (IP67)
- ・ PoE 給電に対応し、設置が容易です



IPC-B140H

- ・ 4 MP 解像度の高品質画像
- ・ 高効率 H.265+ 圧縮テクノロジー
- ・ 120dB WDR 技術により、強い逆光環境でもクリアな映像を提供する
- ・ 防水、防塵 (IP67)
- ・ 3D DNR テクノロジーがクリーンでシャープな画像を提供
- ・ PoE 給電に対応し、設置が容易です



IPC-T240H

- ・ 4 MP 解像度の高品質画像
- ・ 高効率 H.265+ 圧縮テクノロジー
- ・ 120dB WDR 技術により、強い逆光環境でもクリアな映像を提供する
- ・ 防水、防塵 (IP67)
- ・ 3D DNR テクノロジーがクリーンでシャープな画像を提供
- ・ PoE 給電に対応し、設置が容易です



IPC-D140H

- ・ 4 MP 解像度の高品質画像
- ・ 高効率 H.265+ 圧縮テクノロジー
- ・ 防水、防塵 (IP67)
- ・ 耐破壊性 (IK10)
- ・ 3D DNR テクノロジーがクリーンでシャープな画像を提供
- ・ PoE 給電に対応し、設置が容易です

ビデオセキュリティ - IP

Value シリーズ



IPC-T620HA-Z

- ・ 2 MP 解像度の高品質画像
- ・ 人および車両検出
- ・ 2.8 ～ 12mm のモーター駆動可変焦点レンズにより、設置・監視が簡単です
- ・ 最大 128 GB を保存可能な SD カードスロット
- ・ 防水、防塵 (IP67)
- ・ EXIR 2.0: ロングレンジの高性能赤外線テクノロジー
- ・ DWDR テクノロジーで強い逆光でもクリアな画像
- ・ 高効率 H.265+ 圧縮テクノロジー



IPC-T640HA-Z

- ・ 4 MP 解像度の高品質画像
- ・ 人および車両検出
- ・ 2.8 ～ 12mm のモーター駆動可変焦点レンズにより、設置・監視が簡単です
- ・ 最大 128 GB を保存可能な SD カードスロット
- ・ 防水、防塵 (IP67)
- ・ EXIR 2.0: ロングレンジの高性能赤外線テクノロジー
- ・ 120dB WDR 技術により、強い逆光環境でもクリアな映像を提供する
- ・ 高効率 H.265+ 圧縮テクノロジー



IPC-D620HA-Z

- ・ 2 MP 解像度の高品質画像
- ・ 人および車両検出
- ・ 2.8 ～ 12mm のモーター駆動可変焦点レンズにより、設置・監視が簡単です
- ・ 最大 128 GB を保存可能な SD カードスロット
- ・ 防水、防塵 (IP67)
- ・ 耐衝撃性 (IK10)
- ・ EXIR 2.0: ロングレンジの高性能赤外線テクノロジー
- ・ DWDR テクノロジーで強い逆光でもクリアな画像
- ・ 高効率 H.265+ 圧縮テクノロジー



IPC-D640HA-Z

- ・ 4 MP 解像度の高品質画像
- ・ 人および車両検出
- ・ 2.8 ～ 12mm のモーター駆動可変焦点レンズにより、設置・監視が簡単です
- ・ 最大 128 GB を保存可能な SD カードスロット
- ・ 防水、防塵 (IP67)、耐衝撃性 (IK10)
- ・ EXIR 2.0: ロングレンジの高性能赤外線テクノロジー
- ・ DWDR テクノロジーで強い逆光でもクリアな画像
- ・ 高効率 H.265+ 圧縮テクノロジー



IPC-B420HA

- ・ 2 MP 解像度の高品質画像
- ・ 人および車両検出
- ・ 防水、防塵 (IP67)
- ・ 高効率 H.265+ 圧縮テクノロジー
- ・ PoE 給電に対応し、設置が容易です



IPC-T220HA

- ・ 2 MP 解像度の高品質画像
- ・ 人および車両検出
- ・ 防水、防塵 (IP67)
- ・ 高効率 H.265+ 圧縮テクノロジー
- ・ PoE 給電に対応し、設置が容易です



IPC-B120HA

- ・ 2 MP 解像度の高品質画像
- ・ 人および車両検出
- ・ 防水、防塵 (IP67)
- ・ 高効率 H.265+ 圧縮テクノロジー
- ・ PoE 給電に対応し、設置が容易です



IPC-D120HA

- ・ 2 MP 解像度の高品質画像
- ・ 人および車両検出
- ・ 防水、防塵 (IP67)
- ・ 耐破壊性 (IK10)
- ・ 高効率 H.265+ 圧縮テクノロジー
- ・ PoE 給電に対応し、設置が容易です



IPC-B440HA

- ・ 4 MP 解像度の高品質画像
- ・ 人および車両検出
- ・ 防水、防塵 (IP67)
- ・ 120dB WDR 技術により、強い逆光環境でもクリアな映像を提供する
- ・ 高効率 H.265+ 圧縮テクノロジー
- ・ PoE 給電に対応し、設置が容易です



IPC-D140HA

- ・ 4 MP 解像度の高品質画像
- ・ 人および車両検出
- ・ 防水、防塵 (IP67)
- ・ 耐破壊性 (IK10)
- ・ 120dB WDR 技術により、強い逆光環境でもクリアな映像を提供する
- ・ 高効率 H.265+ 圧縮テクノロジー
- ・ PoE 給電に対応し、設置が容易です



IPC-T240HA

- ・ 4 MP 解像度の高品質画像
- ・ 人および車両検出
- ・ 防水、防塵 (IP67)
- ・ 120 dB WDR テクノロジーで強い逆光でもクリアな画像
- ・ 高効率 H.265+ 圧縮テクノロジー
- ・ EXIR 2.0: ロングレンジの高性能赤外線テクノロジー



IPC-B140HA

- ・ 4 MP 解像度の高品質画像
- ・ 人および車両検出
- ・ 防水、防塵 (IP67)
- ・ 120 dB WDR テクノロジーで強い逆光でもクリアな画像
- ・ 高効率 H.265+ 圧縮テクノロジー
- ・ EXIR 2.0: ロングレンジの高性能赤外線テクノロジー

ビデオセキュリティ - IP

Value シリーズ



IPC-B420H

- ・ 2 MP 解像度の高品質画像
- ・ DWDRテクノロジーで強い逆光でもクリアな画像
- ・ 高効率 H.265+ 圧縮テクノロジー
- ・ 防水、防塵 (IP67)
- ・ PoE 給電に対応し、設置が容易です
- ・ 3D DNR テクノロジーがクリーンでシャープな画像を提供



IPC-B440H

- ・ 4 MP 解像度の高品質画像
- ・ 120 dB WDR テクノロジーで強い逆光でもクリアな画像
- ・ 高効率 H.265+ 圧縮テクノロジー
- ・ 防水、防塵 (IP67)
- ・ PoE 給電に対応し、設置が容易です
- ・ 3D DNR テクノロジーがクリーンでシャープな画像を提供



IPC-B640H-Z

- ・ 4 MP 解像度の高品質画像
- ・ 高効率 H.265+ 圧縮テクノロジー
- ・ 120dB WDR 技術により、強い逆光環境でもクリアな映像を提供する
- ・ 防水、防塵 (IP67)
- ・ 取り付けとモニタリングが容易な電動式可変焦点レンズ



IPC-D640H-Z

- ・ 4 MP 解像度の高品質画像
- ・ 高効率 H.265+ 圧縮テクノロジー
- ・ 120dB WDR 技術により、強い逆光環境でもクリアな映像を提供する
- ・ 防水、防塵 (IP67)
- ・ 耐衝撃性 (IK10)
- ・ 取り付けとモニタリングが容易な電動式可変焦点レンズ



IPC-T621H-Z

- ・ 2 MP 解像度の高品質画像
- ・ 高効率 H.265+ 圧縮テクノロジー
- ・ DWDRテクノロジーで強い逆光でもクリアな画像
- ・ 防水、防塵 (IP67)
- ・ 簡単に設置して監視ができるモーター駆動可変焦点レンズ



IPC-T641H-Z

- ・ 4 MP 解像度の高品質画像
- ・ 高効率 H.265+ 圧縮テクノロジー
- ・ 120dB WDR 技術により、強い逆光環境でもクリアな映像を提供する
- ・ 防水、防塵 (IP67)
- ・ 取り付けとモニタリングが容易な電動式可変焦点レンズ



IPC-D121H

- ・ 2 MP 解像度の高品質画像
- ・ 高効率 H.265+ 圧縮テクノロジー
- ・ DWDRテクノロジーで強い逆光でもクリアな画像
- ・ 防水、防塵 (IP67)
- ・ 耐衝撃性 (IK10)
- ・ PoE 給電に対応し、設置が容易です



IPC-T221H

- ・ 2 MP 解像度の高品質画像
- ・ 高効率 H.265+ 圧縮テクノロジー
- ・ DWDRテクノロジーで強い逆光でもクリアな画像
- ・ 防水、防塵 (IP67)
- ・ PoE 給電に対応し、設置が容易です



IPC-B121H

- ・ 2 MP 解像度の高品質画像
- ・ 高効率 H.265+ 圧縮テクノロジー
- ・ DWDRテクノロジーで強い逆光でもクリアな画像
- ・ 防水、防塵 (IP67)
- ・ EXIR 2.0: ロングレンジの高性能赤外線テクノロジー

ビデオセキュリティ - IP

Eco シリーズ



Smart Hybrid Light Two-Way Audio

IPC-B140HAP-LUF/SL

- ・ 4MP モーション検知 20 対応スマートハイブリッドライト機能固定プレートネットワークカメラ
- ・ 2.8/4/6 mm 固定焦点レンズ
- ・ 色 : 0.05 ルクス (@F1.6、AGC オン) 、モノクロ : IR 付き 0 Lux
- ・ WDR
- ・ 赤外線とホワイトライト、最大 30m のスマートハイブリッドライト
- ・ 防水、防塵 (IP67)
- ・ 金属筐体



Smart Hybrid Light Two-Way Audio

IPC-T240HAP-LUF/SL

- ・ 4 MP Smart Hybrid Light Motion Detection 2.0 固定タレットネットワークカメラ
- ・ 2.8/4/6 mm 固定焦点レンズ
- ・ 色 : 0.05 ルクス (@F1.6、AGC オン) 、モノクロ : IR 付き 0 Lux
- ・ WDR
- ・ 赤外線とホワイトライト、最大 30m のスマートハイブリッドライト
- ・ 防水、防塵 (IP67)
- ・ 金属筐体



Smart Hybrid Light Two-Way Audio

IPC-B160HAP-LUF/SL

- ・ 6MP モーション検知 20 対応スマートハイブリッドライト機能固定プレートネットワークカメラ
- ・ 2.8/4/6 mm 固定焦点レンズ
- ・ 色 : 0.05 ルクス (@F1.6、AGC オン) 、モノクロ : IR 付き 0 Lux
- ・ WDR
- ・ 赤外線とホワイトライト、最大 30m のスマートハイブリッドライト
- ・ 防水、防塵 (IP67)
- ・ 金属筐体



Smart Hybrid Light Two-Way Audio

IPC-T260HAP-LUF/SL

- ・ 6MP モーション検知 20 対応スマートハイブリッドライト機能固定タレットネットワークカメラ
- ・ 2.8/4/6 mm 固定焦点レンズ
- ・ 色 : 0.05 ルクス (@F1.6、AGC オン) 、モノクロ : IR 付き 0 Lux
- ・ WDR
- ・ 赤外線とホワイトライト、最大 30m のスマートハイブリッドライト
- ・ 防水、防塵 (IP67)
- ・ 金属筐体



Smart Hybrid Light Two-Way Audio

IPC-B180HAP-LUF/SL

- ・ 8 MP Smart Hybrid Light Motion Detection 2.0 固定タレットネットワークカメラ
- ・ 2.8/4/6 mm 固定焦点レンズ
- ・ 色 : 0.05 ルクス (@F1.6、AGC オン) 、モノクロ : IR 付き 0 Lux
- ・ WDR
- ・ 赤外線とホワイトライト、最大 30m のスマートハイブリッドライト
- ・ 防水、防塵 (IP67)
- ・ 金属筐体



Smart Hybrid Light Two-Way Audio

IPC-T280HAP-LUF/SL

- ・ 8 MP Smart Hybrid Light Motion Detection 2.0 固定タレットネットワークカメラ
- ・ 2.8/4/6 mm 固定焦点レンズ
- ・ 色 : 0.05 ルクス (@F1.6、AGC オン) 、モノクロ : IR 付き 0 Lux
- ・ WDR
- ・ 赤外線とホワイトライト、最大 30m のスマートハイブリッドライト
- ・ 防水、防塵 (IP67)
- ・ 金属筐体

PTZ シリーズ



Smart Hybrid Light

PTZ-N2C400M-DE

- ・ 4 MP@25 fps、2.8 mm/4 mm レンズ
- ・ 双方向音声
- ・ パン : 0°~ 345°、チルト : 0°~ 80°
- ・ スマートハイブリッドライト
- ・ 30m ホワイトライトおよび 30mIR
- ・ PoE (Power over Ethernet)
- ・ 防水、防塵 (IP67)
- ・ 耐衝撃性 (IK10)



Smart Hybrid Light

PTZ-N2C400M-D/W

- ・ 4 MP@25 fps、2.8 mm/4 mm レンズ
- ・ 双方向音声
- ・ パン : 0°~ 345°、チルト : 0°~ 80°
- ・ スマートハイブリッドライト
- ・ 30m ホワイトライトおよび 30mIR
- ・ Wi-Fi 接続
- ・ 防水、防塵 (IP67)



Smart Hybrid Light

PTZ-N2D400M-DE/14

- ・ 4 MP+4 MP@25 fps、2.8 mm+6 mm レンズ
- ・ 双方向音声
- ・ パン : 0°~ 350°、傾斜 : -5°~ 90°
- ・ スマートハイブリッドライト
- ・ スタティック : 30m ホワイトライト、30mIR PT : 30 m IR
- ・ アラームリンク
- ・ PoE (Power over Ethernet)
- ・ 防水、防塵 (IP67)

ビデオセキュリティ - IP

DVR Value シリーズ



NVR-104H-D(D) 4ch 1-HDD NVR

- ・最大 6 チャンネルの IP カメラ入力
- ・受信 / 送信帯域幅 40 Mbps/60 Mbps
- ・最大 2 チャンネル @ 12 MP/16 チャンネル @ 1080p のデコーディング能力
- ・1 つの SATA インターフェイス、各 HDD で最大 6TB
- ・HDMI x 1、VGA x 1
- ・ミニ 1U ケース（プラスチック）



NVR-104H-D/4P(D) 4ch 1-HDD PoE NVR

- ・最大 6 チャンネルの IP カメラ入力
- ・受信 / 送信帯域幅 40 Mbps/60 Mbps
- ・最大 2 チャンネル @ 12 MP/16 チャンネル @ 1080p のデコーディング能力
- ・1 つの SATA インターフェイス、各 HDD で最大 6TB
- ・HDMI x 1、VGA x 1
- ・ミニ 1U ケース（プラスチック）
- ・P: PoE



NVR-108H-D(D) 8ch 1-HDD NVR

- ・最大 6 チャンネルの IP カメラ入力
- ・受信 / 送信帯域幅 60 Mbps/60 Mbps
- ・最大 2 チャンネル @ 12 MP/16 チャンネル @ 1080p のデコーディング能力
- ・1 つの SATA インターフェイス、各 HDD で最大 6TB
- ・HDMI x 1、VGA x 1
- ・ミニ 1U ケース（プラスチック）



NVR-108H-D/8P(D) 8ch 1-HDD PoE NVR

- ・最大 6 チャンネルの IP カメラ入力
- ・受信 / 送信帯域幅 60 Mbps/60 Mbps
- ・最大 2 チャンネル @ 12 MP/16 チャンネル @ 1080p のデコーディング能力
- ・1 つの SATA インターフェイス、各 HDD で最大 6TB
- ・HDMI x 1、VGA x 1
- ・ミニ 1U ケース（プラスチック）
- ・P: PoE



NVR-104MH-D(D) 4ch 1-HDD NVR

- ・最大 6 チャンネルの IP カメラ入力
- ・受信 / 送信帯域幅 40 Mbps/60 Mbps
- ・最大 2 チャンネル @ 12 MP/16 チャンネル @ 1080p のデコーディング能力
- ・1 つの SATA インターフェイス、各 HDD で最大 6TB
- ・HDMI x 1、VGA x 1
- ・260 1U ケース（金属）



NVR-104MH-D/4P(D) 4ch 1-HDD PoE NVR

- ・最大 6 チャンネルの IP カメラ入力
- ・受信 / 送信帯域幅 40 Mbps/60 Mbps
- ・最大 2 チャンネル @ 12 MP/16 チャンネル @ 1080p のデコーディング能力
- ・1 つの SATA インターフェイス、各 HDD で最大 6TB
- ・HDMI x 1、VGA x 1
- ・260 1U ケース（金属）
- ・P: PoE



NVR-108MH-D(D) 8ch 1-HDD NVR

- ・最大 6 チャンネルの IP カメラ入力
- ・受信 / 送信帯域幅 60 Mbps/60 Mbps
- ・最大 2 チャンネル @ 12 MP/16 チャンネル @ 1080p のデコーディング能力
- ・1 つの SATA インターフェイス、各 HDD で最大 6TB
- ・HDMI x 1、VGA x 1
- ・260 1U ケース（金属）



NVR-108MH-D/8P(D) 8ch 1-HDD PoE NVR

- ・最大 6 チャンネルの IP カメラ入力
- ・受信 / 送信帯域幅 60 Mbps/60 Mbps
- ・最大 2 チャンネル @ 12 MP/16 チャンネル @ 1080p のデコーディング能力
- ・1 つの SATA インターフェイス、各 HDD で最大 6TB
- ・HDMI x 1、VGA x 1
- ・260 1U ケース（金属）
- ・P: PoE



NVR-104MH-C(E) 4ch 1-HDD NVR

- ・最大 6 チャンネルの IP カメラ入力
- ・受信 / 送信帯域幅 40 Mbps/80 Mbps
- ・最大 2 チャンネル @ 12 MP/16 チャンネル @ 1080p のデコーディング能力
- ・1 つの SATA インターフェイス、各 HDD で最大 8 TB
- ・HDMI x 1、VGA x 1
- ・260 1U ケース（金属）
- ・最大 1ch モーション検知 2.0

ビデオセキュリティ – IP

DVR Value シリーズ



NVR-104MH-C/4P(E)

4ch 1-HDD PoE NVR

- ・ 最大 6 チャンネルの IP カメラ入力
- ・ 受信 / 送信帯域幅 40 Mbps/80 Mbps
- ・ 最大 2 × 8MP/4 × 4MP/8 × 1080p デコード容量
- ・ 1つの SATA インターフェイス、
各 HDD で最大 8 TB
- ・ HDMI x 1、VGA x 1
- ・ 260 1U ケース（金属）
- ・ P: PoE
- ・ 最大 1ch モーション検知 2.0



NVR-108MH-C(E)

8ch 1-HDD NVR

- ・ 最大 6 チャンネルの IP カメラ入力
- ・ 受信 / 送信帯域幅 80 Mbps/80 Mbps
- ・ 最大 2 × 8MP/4 × 4MP/8 × 1080p デコード容量
- ・ 1つの SATA インターフェイス、
各 HDD で最大 8 TB
- ・ HDMI x 1、VGA x 1
- ・ 260 1U ケース（金属）
- ・ 最大 4ch モーション検知 2.0



NVR-108MH-C/8P(E)

8ch 1-HDD PoE NVR

- ・ 最大 6 チャンネルの IP カメラ入力
- ・ 受信 / 送信帯域幅 80 Mbps/80 Mbps
- ・ 最大 2 × 8MP/4 × 4MP/8 × 1080p デコード容量
- ・ 1つの SATA インターフェイス、
各 HDD で最大 8 TB
- ・ HDMI x 1、VGA x 1
- ・ 260 1U ケース（金属）
- ・ P: PoE
- ・ 最大 4ch モーション検知 2.0



NVR-116MH-C(E)

16ch 1-HDD NVR

- ・ 最大 6 チャンネルの IP カメラ入力
- ・ 受信 / 送信帯域幅 160 Mbps/80 Mbps
- ・ 最大 2 × 8MP/4 × 4MP/8 × 1080p デコード容量
- ・ 1つの SATA インターフェイス、
各 HDD で最大 8 TB
- ・ HDMI x 1、VGA x 1
- ・ 260 1U ケース（金属）
- ・ 最大 4ch モーション検知 2.0



NVR-208MH-C(E)

8ch 2-HDD NVR

- ・ 最大 6 チャンネルの IP カメラ入力
- ・ 受信 / 送信帯域幅 80 Mbps/80 Mbps
- ・ 最大 2 × 8MP/4 × 4MP/8 × 1080p デコード容量
- ・ 2つの SATA インターフェイス、
各 HDD で最大 8 TB
- ・ HDMI x 1、VGA x 1
- ・ 380 1U ケース（金属）
- ・ 最大 4ch モーション検知 2.0



NVR-208MH-C/8P(E)

8 チャンネル 2-HDD PoE NVR

- ・ 最大 6 チャンネルの IP カメラ入力
- ・ 受信 / 送信帯域幅 80 Mbps/80 Mbps
- ・ 最大 2 × 8MP/4 × 4MP/8 × 1080p デコード容量
- ・ 2つの SATA インターフェイス、
各 HDD で最大 8 TB
- ・ HDMI x 1、VGA x 1
- ・ 380 1U ケース（金属）
- ・ P: PoE
- ・ 最大 4ch モーション検知 2.0



NVR-216MH-C(E)

16ch 2-HDD NVR

- ・ 最大 6 チャンネルの IP カメラ入力
- ・ 受信 / 送信帯域幅 160 Mbps/80 Mbps
- ・ 最大 2 × 8MP/4 × 4MP/8 × 1080p デコード容量
- ・ 2つの SATA インターフェイス、
各 HDD で最大 8 TB
- ・ HDMI x 1、VGA x 1
- ・ 380 1U ケース（金属）
- ・ 最大 4ch モーション検知 2.0



NVR-216MH-C/16P(E)

16 チャンネル 2-HDD PoE NVR

- ・ 最大 6 チャンネルの IP カメラ入力
- ・ 受信 / 送信帯域幅 160 Mbps/80 Mbps
- ・ 最大 2 × 8MP/4 × 4MP/8 × 1080p デコード容量
- ・ 2つの SATA インターフェイス、
各 HDD で最大 8 TB
- ・ HDMI x 1、VGA x 1
- ・ 380 1U ケース（金属）
- ・ P: PoE
- ・ 最大 4ch モーション検知 2.0



ビデオセキュリティ ティ – Turbo HD

HiLook の Turbo HD カメラは、同軸ケーブルを使用したプラグアンドプレイ機能を備え、わずか 0.005 ルックスの光で優れたイメージングを実現します。新しい Turbo HD カメラは、ビデオセキュリティ業界のパイオニアである、クリアな効果音を実現する双方向オーディオを搭載しています。

ディープラーニング技術に基づいて、当社の DVR は人間と車両のターゲットを特定して抽出し、高精度アラームを生成できます。ユーザーは、特定の期間中の人や車の外観に基づいてビデオ映像をすばやく検索できます。

ビデオセキュリティ – Turbo HD

Pro シリーズ



THC-B120-PC

- ・ 1080p バレットカメラ
- ・ 2.8/3.6 mm 固定焦点レンズ
- ・ 20 m IR
- ・ IP66
- ・ プラスチック



THC-B120-C

- ・ 1080p バレットカメラ
- ・ 2.8/3.6 固定焦点レンズ
- ・ 20 m IR
- ・ IP66
- ・ プラスチックとスチール



THC-B120-PIC

- ・ 1080p バレットカメラ
- ・ 2.8/3.6 固定焦点レンズ
- ・ 25 m IR
- ・ IP67
- ・ プラスチック



THC-T120-PC

- ・ 1080p バレットカメラ
- ・ 2.8/3.6 mm 固定焦点レンズ
- ・ 20 m IR
- ・ プラスチック



THC-T120-PIC

- ・ 1080p バレットカメラ
- ・ 2.8/3.6 固定焦点レンズ
- ・ 20 m IR
- ・ プラスチック



THC-B127-LPC

- ・ 2.8/3.6 固定焦点レンズ
- ・ IP66
- ・ プラスチック
- ・ 2 MP CMOS センサー、20 m IR+ 20 m ホワイトライト屋外 Smart Hybrid Light 弾丸



THC-B127-LMC

- ・ 2.8/3.6 mm 固定焦点レンズ
- ・ IP66
- ・ 金属筐体
- ・ 2 MP CMOS センサー、20 m IR+ 20 m ホワイトライト屋外スマートハイブリッドライトプレート



THC-T127-LPC

- ・ 2.8/3.6 mm 固定焦点レンズ
- ・ 屋内
- ・ プラスチック
- ・ 2 MP CMOS センサー、20 m IR+ 20 m ホワイトライト屋内スマートハイブリッドライトタレット



THC-T127-LMC

- ・ 2.8/3.6 固定焦点レンズ
- ・ IP66
- ・ 金属筐体
- ・ 2 MP CMOS センサー、20 m IR+ 20 m ホワイトライト屋外スマートハイブリッドライトタレット

ビデオセキュリティ – Turbo HD

Value シリーズ



THC-B120-P(B)

- ・ 2.8/3.6 mm 固定焦点レンズ
- ・ IP66
- ・ プラスチック
- ・ 2 MP CMOS センサー、20 m IR、屋外 EXIR ブレット、ICR



THC-B120-M

- ・ 2.8/3.6mm 固定焦点レンズ
- ・ IP66
- ・ 金属筐体
- ・ 2 MP CMOS センサー、20 m IR、屋外 EXIR ブレット、ICR



THC-B220

- ・ 2.8/3.6 mm 固定焦点レンズ
- ・ IP66
- ・ 表紙：金属
本体：プラスチック
ブラケット：プラスチック
- ・ 2 MP CMOS センサー、40 m IR、屋外 EXIR ブレット、ICR



THC-B220-M

- ・ 2.8/3.6 mm 固定焦点レンズ
- ・ IP66
- ・ 金属筐体
- ・ 2 MP CMOS センサー、40 m IR、屋外 EXIR ブレット、ICR



THC-T120-P

- ・ 2.8/3.6 固定焦点レンズ
- ・ 屋内
- ・ プラスチック
- ・ 2 MP CMOS センサー、屋内 EXIR タレット、20 m IR、ICR



THC-T120

- ・ 2.8/3.6mm 固定焦点レンズ
- ・ IP66
- ・ カバー & ベース：プラスチック
タレット：メタル
- ・ 2 MP CMOS センサー、20 m IR、屋外 EXIR タレット、ICR



THC-T120-M

- ・ 2.8/3.6 mm 固定焦点レンズ
- ・ IP66
- ・ 金属筐体
- ・ 2 MP CMOS センサー、20 m IR、屋外 EXIR タレット、ICR



THC-T220-P

- ・ 2.8/3.6 mm 固定焦点レンズ
- ・ IP66
- ・ プラスチック
- ・ 2 MP CMOS センサー、40 m IR、屋外 EXIR タレット、ICR



THC-T220-M

- ・ 2.8/3.6 mm 固定焦点レンズ
- ・ IP66
- ・ 金属筐体
- ・ 2 MP CMOS センサー、40 m IR、屋外 EXIR タレット、ICR



THC-B320-VF

- ・ 2.8 ~ 12mm 可変焦点レンズ
- ・ IP66
- ・ 表紙：金属
本体：プラスチック
ブラケット：金属
- ・ 2 MP CMOS センサー、40 m IR、屋外 EXIR ブレット、ICR



THC-T320-VF

- ・ 2.8 ~ 12mm 可変焦点レンズ
- ・ IP66
- ・ カバー & ベース：プラスチック
タレット：メタル
- ・ 2 MP CMOS センサー、40 m IR、EXIR タレット、ICR



THC-B123-M

- ・ 2.8/3.6 固定焦点レンズ
- ・ IP66
- ・ 金属筐体
- ・ 2 MP CMOS センサー、30 m IR、屋外 EXIR ブレット、ICR



THC-B223-M

- ・ 2.8/3.6/6 mm 固定焦点レンズ
- ・ IP66
- ・ 金属筐体
- ・ 2 MP CMOS センサー、50 m IR、屋外 EXIR ブレット、ICR



THC-T123-M

- ・ 2.8/3.6 固定焦点レンズ
- ・ IP66
- ・ 金属筐体
- ・ 2 MP CMOS センサー、30 m IR、屋外 EXIR タレット、ICR



THC-B120-PS

- ・ 2.8/3.6 固定焦点レンズ
- ・ IP66
- ・ プラスチック
- ・ マイク搭載
- ・ 2 MP CMOS センサー、25 m IR、屋外 EXIR ブレット、ICR

ビデオセキュリティ – Turbo HD

Value シリーズ



THC-B120-MS

- ・ 2.8/3.6 mm 固定焦点レンズ
- ・ IP66
- ・ 金属筐体
- ・ マイク搭載
- ・ 2 MP CMOS センサー、30 m IR、屋外 EXIR タレット、ICR



THC-T120-PS

- ・ 2.8/3.6 固定焦点レンズ
- ・ 屋内
- ・ プラスチック
- ・ マイク搭載
- ・ 2 MP CMOS センサー、屋内 EXIR タレット、20 m IR、ICR



THC-T120-MS

- ・ 2.8/3.6 mm 固定焦点レンズ
- ・ IP66
- ・ 金属筐体
- ・ マイク搭載
- ・ 2 MP CMOS センサー、30 m IR、屋外 EXIR タレット、ICR



THC-T220-MS

- ・ 2.8/3.6 固定焦点レンズ
- ・ IP66
- ・ 金属筐体
- ・ マイク搭載
- ・ 2 MP CMOS センサー、40 m IR、屋外 EXIR タレット、ICR



THC-B127-P

- ・ 2.8/3.6 固定焦点レンズ
- ・ IP66
- ・ プラスチック
- ・ 2 MP CMOS センサー、20 m ホワイトライト、屋外ホワイトライト弾丸



THC-B127-MS

- ・ 2.8/3.6 固定焦点レンズ
- ・ IP66
- ・ 金属筐体
- ・ マイク搭載
- ・ 2 MP CMOS センサー、20 m ホワイトライト、屋外ホワイトライト弾丸



THC-T127-P

- ・ 2.8/3.6 固定焦点レンズ
- ・ 屋内
- ・ プラスチック
- ・ 2 MP CMOS センサー、屋内ホワイトライトタレット、20 m ホワイトライト



THC-T127-MS

- ・ 2.8/3.6 固定焦点レンズ
- ・ IP66
- ・ 金属筐体
- ・ マイク搭載
- ・ 2 MP CMOS センサー、20 m ホワイトライト、屋外ホワイトライトタレット



THC-B127-LPS

- ・ 2.8/3.6 固定焦点レンズ
- ・ IP66
- ・ プラスチック
- ・ マイク搭載
- ・ 2 MP CMOS センサー、20 m ホワイトライト、屋外スマートハイブリッドライトタレット



THC-B127-LMS

- ・ 2.8/3.6 mm 固定焦点レンズ
- ・ IP66
- ・ 金属筐体
- ・ マイク搭載
- ・ 2 MP CMOS センサー、20 m ホワイトライト +20 m IR 屋外スマートハイブリッドライトタレット



THC-B227-LMS

- ・ 2.8/3.6 固定焦点レンズ
- ・ IP66
- ・ 金属筐体
- ・ マイク搭載
- ・ 2 MP CMOS センサー、20 m ホワイトライト +40 m IR 屋外スマートハイブリッドライトタレット



THC-T127-LPS

- ・ 2.8/3.6 固定焦点レンズ
- ・ 屋内
- ・ プラスチック
- ・ マイク搭載
- ・ 20 m ホワイトライト +20 m IR 屋外スマートハイブリッド光弾丸



THC-T127-LMS

- ・ 2.8/3.6 固定焦点レンズ
- ・ IP66
- ・ 金属筐体
- ・ マイク搭載
- ・ 2 MP CMOS センサー、20 m ホワイトライト +20 m IR 屋外スマートハイブリッドライトタレット



THC-T227-LMS

- ・ 2.8/3.6 固定焦点レンズ
- ・ IP66
- ・ 金属筐体
- ・ マイク搭載
- ・ 2 MP CMOS センサー、20 m ホワイトライト +20 m IR 屋外スマートハイブリッドライトタレット



THC-T257-LMS

- ・ 2.8/3.6 mm 固定焦点レンズ
- ・ IP66
- ・ 金属筐体
- ・ マイク搭載
- ・ 3K CMOS センサー、20 m ホワイトライト +20 m IR 屋外スマートハイブリッドライトタレット

ビデオセキュリティ – Turbo HD

Value シリーズ



THC-B150-P

- ・ 2.8/3.6 固定焦点レンズ
- ・ IP66
- ・ プラスチック
- ・ 5 MP CMOS センサー、EXIR プレット、20 m IR、ICR



THC-B150-M

- ・ 2.8/3.6 固定焦点レンズ
- ・ IP66
- ・ 金属筐体
- ・ 5 MP CMOS センサー、EXIR プレット、20 m IR、ICR



THC-T150-P

- ・ 2.8/3.6 固定焦点レンズ
- ・ 屋内
- ・ プラスチック
- ・ 5 MP CMOS センサー、屋内 EXIR タレット、20 m IR、ICR



THC-T150-M

- ・ 2.8/3.6 固定焦点レンズ
- ・ IP66
- ・ 金属筐体
- ・ 5 MP CMOS センサー、EXIR タレット、20 m IR、ICR



THC-B157-LPS

- ・ 2.8/3.6 固定焦点レンズ
- ・ IP66
- ・ プラスチック
- ・ マイク搭載
- ・ 3K CMOS センサー、20m ホワイトライト +20m IR 屋外スマートハイブリッドライト弾丸



THC-B157-LMS

- ・ 2.8/3.6 固定焦点レンズ
- ・ IP66
- ・ 金属筐体
- ・ マイク搭載
- ・ 3K CMOS センサー、20m ホワイトライト +20m IR 屋外スマートハイブリッドライト弾丸



THC-B257-LMS

- ・ 2.8/3.6 mm 固定焦点レンズ
- ・ IP66
- ・ 金属筐体
- ・ マイク搭載
- ・ 3K CMOS センサー、20m ホワイトライト +40m IR 屋外スマートハイブリッドライト弾丸



THC-T157-LPS

- ・ 2.8/3.6 固定焦点レンズ
- ・ 屋内
- ・ プラスチック
- ・ マイク搭載
- ・ 3K CMOS センサー、20m ホワイトライト +20m IR 屋内スマートハイブリッドライトタレット



THC-T157-LMS

- ・ 2.8/3.6 固定焦点レンズ
- ・ IP66
- ・ 金属筐体
- ・ マイク搭載
- ・ 3K CMOS センサー、20m ホワイトライト +20m IR 屋外スマートハイブリッドライトタレット



THC-B137-LFS

- ・ 2K バレットカメラ
- ・ 2.8/3.6 固定焦点レンズ
- ・ IR：最大 30m
ホワイトライト：20m まで
- ・ IP66
- ・ メタル



THC-B137-LPFS

- ・ 2K バレットカメラ
- ・ 2.8/3.6 固定焦点レンズ
- ・ IR：最大 25m
ホワイトライト：20m まで
- ・ IP66
- ・ プラスチック



THC-T137-LFS

- ・ 2K バレットカメラ
- ・ 2.8/3.6 固定焦点レンズ
- ・ IR：最大 30m
ホワイトライト：20m まで
- ・ IP66
- ・ メタル

ビデオセキュリティ – Turbo HD

Value シリーズ



THC-T137-LPFS

- ・ 2K バレットカメラ
- ・ 2.8/3.6 固定焦点レンズ
- ・ IR：最大 20m
ホワイトライト：20m まで
- ・ プラスチック

双方向オーディオシリーズ 2 MP



THC-B127-LPTS

- ・ 2 MP Smart Hybrid Light 双方向オーディオ固定ミニ弾丸カメラ
- ・ 2.8 mm, 3.6 mm 固定焦点レンズ
- ・ IR：最大 25m
ホワイトライト：20m まで
- ・ IP67
- ・ プラスチック



THC-B127-LTS

- ・ 2 MP Smart Hybrid Light 双方向オーディオ固定ミニ弾丸カメラ
- ・ 2.8 mm, 3.6 mm 固定焦点レンズ
- ・ IR：最大 30m
ホワイトライト：20m まで
- ・ IP67
- ・ メタル



THC-B227-LTS

- ・ 2 MP Smart Hybrid Light 双方向オーディオ固定ミニ弾丸カメラ
- ・ 2.8 mm, 3.6 mm 固定焦点レンズ
- ・ IR：最大 40m
ホワイトライト：40m まで
- ・ IP67
- ・ プラスチックとスチール



THC-T227-LTS

- ・ 2MP スマートハイブリッドライト双方向オーディオ固定タレットカメラ
- ・ 2.8 mm, 3.6 mm 固定焦点レンズ
- ・ IR：最大 40m
ホワイトライト：40m まで
- ・ IP67
- ・ プラスチックとスチール



THC-T127-PTLTS

- ・ 2 MP スマートハイブリッドライト双方向オーディオ固定 PT カメラ
- ・ 2.8 mm, 3.6 mm 固定焦点レンズ
- ・ IR：最大 25m
ホワイトライト：20m まで
- ・ プラスチック

ビデオセキュリティ – Turbo HD

双方向オーディオシリーズ 3K



Two-Way Audio

THC-B157-LPTS

- ・ 3K Smart Hybrid Light 双方向オーディオ固定ミニ弾丸カメラ
- ・ 2.8 mm, 3.6 mm 固定焦点レンズ
- ・ IR：最大 25m
ホワイトライト：20m まで
- ・ IP67
- ・ プラスチック



Two-Way Audio

THC-B157-LTS

- ・ 3K Smart Hybrid Light 双方向オーディオ固定ミニ弾丸カメラ
- ・ 2.8 mm, 3.6 mm 固定焦点レンズ
- ・ IR：最大 30m
ホワイトライト：20m まで
- ・ IP67
- ・ メタル



Two-Way Audio

THC-B257-LTS

- ・ 3K Smart Hybrid Light 双方向オーディオ固定ミニ弾丸カメラ
- ・ 2.8 mm, 3.6 mm 固定焦点レンズ
- ・ IR：最大 40m
ホワイトライト：40m まで
- ・ IP67
- ・ プラスチックとスチール



Two-Way Audio

THC-T257-LTS

- ・ 3K Smart Hybrid Light 双方向オーディオ固定タレットカメラ
- ・ 2.8 mm, 3.6 mm 固定焦点レンズ
- ・ IR：最大 40m
ホワイトライト：40m まで
- ・ IP67
- ・ プラスチックとスチール



Two-Way Audio

THC-T157-PTLTS

- ・ 3K Smart Hybrid Light 双方向オーディオ固定PT カメラ
- ・ 2.8 mm, 3.6 mm 固定焦点レンズ
- ・ IR：最大 25m
ホワイトライト：20m まで
- ・ プラスチック

バックエンド製品 – DVR



DVR-104G-M1(C) 4チャンネル 1-HDD DVR

- ・ 4ch アナログビデオ入力
- ・ 最大 6 チャンネルの IP カメラ入力
- ・ 最大 1080p lite @ 15 fps のエンコード能力
- ・ 同軸ケーブルによる音声
- ・ 1 つの HDD、各 HDD につき最大 4TB
- ・ ミニ 1U ケース（プラスチック）
- ・ 4 チャンネルすべてでモーション検知 2.0



DVR-108G-M1(C) 8ch 1-HDD DVR

- ・ 8 チャンネルアナログビデオ入力
- ・ 最大 10ch IP カメラ入力（最大 5MP）
- ・ 最大 1080p lite @ 15 fps のエンコード能力
- ・ 同軸ケーブルによる音声
- ・ 1 つの HDD、各 HDD につき最大 4TB
- ・ ミニ 1U ケース（プラスチック）
- ・ 8 チャンネルすべてでモーション検知 2.0



DVR-116G-M1(F) 16ch 1-HDD DVR

- ・ 16 チャンネルアナログビデオ入力
- ・ 最大 18ch IP カメラ入力（最大 5MP）
- ・ 最大 1080p lite @ 15 fps のエンコード能力
- ・ 同軸ケーブルによる音声
- ・ 1 台の HDD、各 HDD につき最大 10TB
- ・ ミニ 1U ケース（プラスチック）
- ・ 16 チャンネルすべてでモーション検知 2.0



Two-Way Audio

DVR-104G-M1/T 4チャンネル 1-HDD DVR

- ・ 4ch アナログビデオ入力
- ・ 最大 6 チャンネルの IP カメラ入力
- ・ 最大 1080p lite @ 15 fps のエンコード能力
- ・ 同軸ケーブルによる音声
- ・ 1 つの HDD、各 HDD につき最大 4TB
- ・ ミニケース（プラスチック）
- ・ 4 チャンネルすべてでモーション検知 2.0



Two-Way Audio

DVR-108G-M1/T 8ch 1-HDD DVR

- ・ 8 チャンネルアナログビデオ入力
- ・ 最大 10ch IP カメラ入力（最大 5MP）
- ・ 最大 1080p lite @ 15 fps のエンコード能力
- ・ 同軸ケーブルによる音声
- ・ 1 つの HDD、各 HDD につき最大 4TB
- ・ ミニケース（プラスチック）
- ・ 8 チャンネルすべてでモーション検知 2.0



Two-Way Audio

DVR-116G-M1/T 16ch 1-HDD DVR

- ・ 16 チャンネルアナログビデオ入力
- ・ 最大 18ch IP カメラ入力（最大 5MP）
- ・ 最大 1080p lite @ 15 fps のエンコード能力
- ・ 同軸ケーブルによる音声
- ・ 1 つの HDD、各 HDD につき最大 4TB
- ・ ミニケース（プラスチック）
- ・ 16 チャンネルすべてでモーション検知 2.0

ビデオセキュリティ – Turbo HD

バックエンド製品 – DVR



DVR-204G-M1(C) 4チャンネル 1-HDD DVR

- ・ 4ch アナログビデオ入力
- ・ 最大 6 チャンネルの IP カメラ入力
- ・ 最大 1080p lite @ 15 fps のエンコード能力
- ・ 同軸ケーブルによる音声
- ・ 1 つの HDD、各 HDD につき最大 4TB
- ・ 260 1U ケース（金属）
- ・ 4 チャンネルすべてでモーション検知 2.0



DVR-208G-M1(C) 8ch 1-HDD DVR

- ・ 8 チャンネルアナログビデオ入力
- ・ 最大 10ch IP カメラ入力（最大 5MP）
- ・ 最大 1080p lite @ 15 fps のエンコード能力
- ・ 同軸ケーブルによる音声
- ・ 1 つの HDD、各 HDD につき最大 4TB
- ・ 260 1U ケース（金属）
- ・ 8 チャンネルすべてでモーション検知 2.0



DVR-216G-M1(C) 16ch 1-HDD DVR

- ・ 16 チャンネルアナログビデオ入力
- ・ 最大 18ch IP カメラ入力（最大 5MP）
- ・ 最大 1080p lite @ 15 fps のエンコード能力
- ・ 同軸ケーブルによる音声
- ・ 1 つの HDD、各 HDD につき最大 4TB
- ・ 260 1U ケース（金属）
- ・ 16 チャンネルすべてでモーション検知 2.0



Two-Way Audio

DVR-204G-M1/T 4チャンネル 1-HDD DVR

- ・ 4ch アナログビデオ入力
- ・ 最大 6 チャンネルの IP カメラ入力
- ・ 最大 1080p lite @ 15 fps のエンコード能力
- ・ 同軸ケーブルによる音声
- ・ 1 つの HDD、各 HDD につき最大 4TB
- ・ 260 1U ケース（金属）
- ・ 4 チャンネルすべてでモーション検知 2.0



Two-Way Audio

DVR-208G-M1/T 8ch 1-HDD DVR

- ・ 8 チャンネルアナログビデオ入力
- ・ 最大 10ch IP カメラ入力（最大 5MP）
- ・ 最大 1080p lite @ 15 fps のエンコード能力
- ・ 同軸ケーブルによる音声
- ・ 1 つの HDD、各 HDD につき最大 4TB
- ・ 260 1U ケース（金属）
- ・ 8 チャンネルすべてでモーション検知 2.0



Two-Way Audio

DVR-216G-M1/T 16ch 1-HDD DVR

- ・ 16 チャンネルアナログビデオ入力
- ・ 最大 18ch IP カメラ入力（最大 5MP）
- ・ 最大 1080p lite @ 15 fps のエンコード能力
- ・ 同軸ケーブルによる音声
- ・ 1 つの HDD、各 HDD につき最大 4TB
- ・ 260 1U ケース（金属）
- ・ 16 チャンネルすべてでモーション検知 2.0



DVR-204Q-M1(E) 4チャンネル 1-HDD DVR

- ・ 4ch アナログビデオ入力
- ・ 最大 6 チャンネル IP カメラ入力（最大 6MP）
- ・ 最大 8 MP lite @ 15 fps、5 MP @ 12 fps のエンコード能力
- ・ 同軸ケーブルによる音声
- ・ 1 台の HDD、各 HDD につき最大 10TB
- ・ 260 1U ケース（金属）
- ・ 4 チャンネルすべてでモーション検知 2.0



DVR-208Q-M1(E) 8ch 1-HDD DVR

- ・ 8 チャンネルアナログビデオ入力
- ・ 最大 12ch IP カメラ入力（最大 6MP）
- ・ 最大 8 MP lite @ 15 fps、5 MP @ 12 fps のエンコード能力
- ・ 同軸ケーブルによる音声
- ・ 1 台の HDD、各 HDD につき最大 10TB
- ・ 260 1U ケース（金属）
- ・ 8 チャンネルすべてでモーション検知 2.0



DVR-216Q-M1(F) 16ch 1-HDD DVR

- ・ 16 チャンネルアナログビデオ入力
- ・ 最大 24 チャンネル IP カメラ入力（最大 6MP）
- ・ 最大 8 MP lite @ 15 fps、5 MP @ 12 fps のエンコード能力
- ・ 同軸ケーブルによる音声
- ・ 1 台の HDD、各 HDD につき最大 10TB
- ・ 260 1U ケース（金属）
- ・ 16 チャンネルすべてでモーション検知 2.0



DVR-216Q-M2 16チャンネル 2-HDD DVR

- ・ 16 チャンネルアナログビデオ入力
- ・ 最大 24 チャンネル IP カメラ入力（最大 6MP）
- ・ 最大 8 MP lite @ 15 fps、5 MP @ 12 fps のエンコード能力
- ・ 同軸ケーブルによる音声
- ・ 2 台の HDD、各 HDD につき最大 10TB
- ・ 380 1U ケース（金属）
- ・ 16 チャンネルすべてでモーション検知 2.0



DVR-232Q-M2 32チャンネル 2-HDD DVR

- ・ 32 チャンネルアナログビデオ入力
- ・ 最大 40 チャンネル IP カメラ入力（最大 6MP）
- ・ 最大 8 MP lite @ 15 fps、5 MP @ 12 fps のエンコード能力
- ・ 同軸ケーブルによる音声
- ・ 2 台の HDD、各 HDD につき最大 10TB
- ・ 380 1U ケース（金属）
- ・ 32 チャンネルすべてでモーション検知 2.0



Two-Way Audio

DVR-204Q-M1/T 4チャンネル 1-HDD DVR

- ・ 4ch アナログビデオ入力
- ・ 最大 6 チャンネルの IP カメラ入力
- ・ 最大 3K/5 MP Lite@12 fps、2K@10 fps、1080p@15 fps のエンコード機能
- ・ 同軸ケーブルによる音声
- ・ 1 台の HDD、各 HDD につき最大 10TB
- ・ 260 1U ケース（金属）
- ・ 4 チャンネルすべてでモーション検知 2.0

ビデオセキュリティ – Turbo HD

バックエンド製品 – DVR



Two-Way Audio

DVR-208Q-M1/T

8ch 1-HDD DVR

- ・ 8 チャンネルアナログビデオ入力
- ・ 最大 24 チャンネルの IP カメラ入力、各チャンネル最大 6MP
- ・ 最大 3K/5 MP Lite@12 fps、2K@10 fps、1080p@15 fps のエンコード機能
- ・ 同軸ケーブルによる音声
- ・ 1 台の HDD、各 HDD につき最大 10TB
- ・ 260 1U ケース（金属）
- ・ 8 チャンネルすべてでモーション検知 2.0



Two-Way Audio

DVR-216Q-M1/T

16ch 1-HDD DVR

- ・ 16 チャンネルアナログビデオ入力
- ・ 最大 24 チャンネルの IP カメラ入力、各チャンネル最大 6MP
- ・ 最大 3K/5 MP Lite@12 fps、2K@10 fps、1080p@15 fps のエンコード機能
- ・ 同軸ケーブルによる音声
- ・ 1 台の HDD、各 HDD につき最大 10TB
- ・ 260 1U ケース（金属）
- ・ 16 チャンネルすべてでモーション検知 2.0



Two-Way Audio

DVR-204U-M1/T

4チャンネル 1-HDD DVR

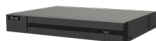
- ・ 4 チャンネルアナログビデオ入力
- ・ 最大 8 チャンネル IP カメラ入力（最大 8MP）
- ・ 最大 4K/8 MP@8 fps（1 チャンネル）、3K/5 MP@12 fps のエンコード機能
- ・ 同軸ケーブルによる音声
- ・ 1 台の HDD、各 HDD につき最大 10TB
- ・ 260 1U ケース（金属）
- ・ 4 チャンネルすべてでモーション検知 2.0



Two-Way Audio

DVR-208U-M1/T

- ・ 8 チャンネルアナログビデオ入力
- ・ 最大 16 チャンネル IP カメラ入力（最大 8MP）
- ・ 最大 8 MP @ 8 fps、5 MP @ 12 fps のエンコード能力
- ・ 同軸ケーブルによる音声
- ・ 1 台の HDD、各 HDD につき最大 10TB
- ・ 260 1U ケース（金属）
- ・ 8 チャンネルすべてでモーション検知 2.0



Two-Way Audio

DVR-216U-M1/T

- ・ 16 チャンネルアナログビデオ入力
- ・ 最大 16 チャンネル IP カメラ入力（最大 8MP）
- ・ 最大 8 MP @ 8 fps、5 MP @ 12 fps のエンコード能力
- ・ 同軸ケーブルによる音声
- ・ 1 台の HDD、各 HDD につき最大 10TB
- ・ 260 1U ケース（金属）
- ・ 16 チャンネルすべてでモーション検知 2.0

キット



TK-4142BH-MM

4 チャンネル 2 MP パレットキット

- ・ DVR：4 チャンネル 1-HDD DVR (DVR-204Q-K1)
- ・ 最大 1080p @ 15 fps のエンコード能力
- ・ カメラ 4 × 2MP 弾丸カメラ (THC-B120-M)
- ・ ケーブル：4 × 18.3 m (60 ft) ビデオおよび電源ケーブル
- ・ 1 台の HDD、各 HDD につき最大 6TB



TK-4142BH-MP

4 チャンネル 2 MP パレットキット

- ・ DVR：4 チャンネル 1-HDD DVR (DVR-204Q-K1)
- ・ 最大 1080p @ 15 fps のエンコード能力
- ・ カメラ 4 × 2MP 弾丸カメラ (THC-B120-P(B))
- ・ ケーブル：4 × 18.3 m (60 ft) ビデオおよび電源ケーブル
- ・ 1 台の HDD、各 HDD につき最大 6TB



TK-4142MH-MH

4 チャンネル 2 MP ミックスキット

- ・ DVR：4 チャンネル 1-HDD DVR (DVR-204Q-K1)
- ・ 最大 1080p @ 15 fps のエンコード能力
- ・ カメラ 2 × 2MP 弾丸カメラ (THC-B120-M) + 2 × 2MP タレットカメラ (THC-T120)
- ・ ケーブル：4 × 18.3 m (60 ft) ビデオおよび電源ケーブル
- ・ 1 台の HDD、各 HDD につき最大 6TB



TK-4142TH-MH

4 チャンネル 2 MP タレットキット

- ・ DVR：4 チャンネル 1-HDD DVR (DVR-204Q-K1)
- ・ 最大 1080p @ 15 fps のエンコード能力
- ・ カメラ 4 × 2MP タレットカメラ (THC-T120)
- ・ ケーブル：4 × 18.3 m (60 ft) ビデオおよび電源ケーブル
- ・ 1 台の HDD、各 HDD につき最大 6TB



TK-4144BH-MH

4 チャンネル 4 MP ライトプレートキット

- ・ DVR：4 チャンネル 1-HDD DVR (DVR-204Q-K1)
- ・ 最大 4 MP Lite@15 fps のエンコード機能
- ・ カメラ 4 × 4MP 弾丸カメラ (THC-B140-M)
- ・ ケーブル：4 × 18.3 m (60 ft) ビデオおよび電源ケーブル
- ・ 1 台の HDD、各 HDD につき最大 6TB



TK-4144MH-MH

4 チャンネル 4 MP Lite ミックスキット

- ・ DVR：4 チャンネル 1-HDD DVR (DVR-204Q-K1)
- ・ 最大 4 MP Lite@15 fps のエンコード機能
- ・ カメラ 2 × 4MP 弾丸カメラ (THC-B140-M) + 2 × 4MP タレットカメラ (THC-T140)
- ・ ケーブル：4 × 18.3 m (60 ft) ビデオおよび電源ケーブル
- ・ 1 台の HDD、各 HDD につき最大 6TB

HiLook

高性能、最適な価格

2025



www.hikvisionjapan.com
callcenter.jp@hikvision.com

